



COPARMEX[®]
MANZANILLO

JOSÉ

MEDINA MORA ICAZA

PRESIDENTE NACIONAL DE COPARMEX

COPARMEX MANZANILLO || EDICIÓN # 02 - MAYO 2021 - MANZANILLO, COL., MX

“NADIE ES
MEJOR QUE
TODOS
JUNTOS”



Servicios logísticos
y portuarios de
alto valor




*Ubicados estratégicamente
en el puerto de Manzanillo*

*Con alta infraestructura tecnológica
y equipamiento para tus
servicios y maniobras.*

Grupo OCUPA tu mejor opción
en servicios logísticos y portuarios.

Servicios garantizados en calidad, responsables con el medio ambiente y comprometidos con el desarrollo económico, logrando el reconocimiento por segundo año consecutivo como Mejores Empresas Mexicanas.



 [GrupoOCUPAMx](#)
 [grupo_OCUPA](#)
 [grupo-ocupa](#)

 +52 (314) 331 26 00
 atencionaclientes@grupooocupa.com
www.grupooocupa.com.mx



¡QUÉ TUS OPERACIONES DE COMERCIO EXTERIOR NO SE VEAN INTERRUMPIDAS!

Baker Tilly te brinda servicios integrales de vigilancia continua, cumplimiento normativo, detección, prevención y control de riesgos.

Nuestro equipo de expertos te ayudarán en el desarrollo e implementación de **buenas prácticas fiscales, aduaneras y de comercio exterior** para optimizar los recursos de tu empresa.

- Asesoría en T-MEC y otros tratados.
- Nueva LIGIE y sus disposiciones aduaneras.
- Obtención y conservación del Programa IMMEX y PROSEC.
- Certificaciones OEA, IVA-IEPS y padrones sectoriales.
- Asesoría en servicios de maquila.
- Fiscalización y auditoría preventiva.
- Soluciones tecnológicas para el control de operaciones.
- Revisiones especializadas.
- Inventarios de importaciones temporales (anexos 24 y 31).
- Acompañamiento logístico y aduanero.
- Peritaje.
- Capacitación.

Oficina Manzanillo

Av. Audiencia 148 B-14
Col. Las Palmas. Manzanillo, Col.
CP. 28869.
T: (314) 335-32-11
manzanillo@bakertilly.mx
www.bakertilly.mx

 bakertillymexico  @bakertillymexico
 @BakerTillyMex  @bakertillymex



- **Auditoría**
- **Fiscal**
- **Contabilidad**
- **Legal**

JOSÉ MEDINA MORA ICAZA
PRESIDENTE NACIONAL DE COPARMEX



COPARMEX®
MANZANILLO



“NADIE ES MEJOR QUE TODOS JUNTOS”

Hoy México atraviesa por una serie de crisis preocupantes: crisis de salud, crisis económica, crisis social, de seguridad pública, crisis política, moral y de valores.

La crisis de salud impulsada por la pandemia del Covid-19 ha representado más de 160 mil fallecimientos y más de 2 millones de contagios; la crisis económica se manifiesta con la caída de más del 8% del PIB en 2020; la crisis de empleo con una pérdida de 1.1 millones de empleos formales; mientras que la crisis de empresas encuentra a más de 1 millón de MiPyMes que han tenido que cerrar sus negocios.

En este contexto, el mes de enero **asumí la Presidencia Nacional de la Confederación Patronal de la República Mexicana, Coparmex**, con la gran responsabilidad de servir y el compromiso de ejercer un liderazgo humanista solidario.

Acepté ser Presidente Nacional de Coparmex para continuar con el legado de 91 años de trabajo de una institución que trabaja por el bien de México.

91 años en donde cada presidente, ha tenido que entender la condición



Asumí ser presidente nacional de Coparmex para continuar con el legado de 91 años de trabajo de una institución que trabaja por el bien de México.



que vive el país y, de acuerdo con eso, hacer un plan y trabajar por el bien de México. **Coparmex** tiene que ser la institución empresarial líder en el logro de avances significativos en el desarrollo económico y social del país con equidad y cohesión social. Nuestra confederación se

ha distinguido por sus principios y valores, por la búsqueda del bien común y por el respeto a la dignidad de las personas, la solidaridad, la subsidiariedad, la justicia, la libertad con responsabilidad y la participación ciudadana.

Con base en estos principios y valores y de acuerdo al plan estratégico quinquenal que tenemos de aquí al 2023, con esos objetivos de largo plazo que tenemos que tener presentes independientemente de las coyunturas que vivimos en el país,

hemos planteado 6 ejes de trabajo para los próximos dos años:

- 1 **Unidad** en la pluralidad
- 2 **Diálogo** y consensos con el gobierno
- 3 **Empresa** como vehículo de cambio
- 4 **Responsabilidad** social empresarial
- 5 **Atención** a la pandemia COVID
- 6 **Defensa** de la democracia y estado de derecho.

Para atender y superar la fuerte crisis y llevar a cabo este plan de trabajo, tenemos desde **Coparmex**, el gran reto de unir fuerzas y voluntades para trabajar unidos, sector empresarial, gobierno, academia y sociedad. Es tiempo de apoyarnos unos a otros, es tiempo de solidaridad.

Es momento de unidad, desde luego en **Coparmex**; es momento de unidad también de los organismos empresariales, pero también es momento de unidad para todo el país. Todos los mexicanos, cada quien desde nuestra trinchera, tenemos que trabajar por el bien de México porque nadie es mejor que todos juntos.

Y en este sentido, la relación con el gobierno será de comunicación, de diálogo, de respeto, de reconocimiento de aquello que está bien hecho, pero también de señalamiento de aquello que pensamos no va en la dirección de lo que necesita el país. **"Siempre con propuestas."**

Así lo hemos hecho en estas primeras semanas del año y hemos logrado construir puentes, abrir puertas y trabajar con el gobierno temas tan relevantes como la subcontratación, la recuperación económica y la defensa del Banco de México.

Hemos manifestado nuestro desacuerdo en temas como la iniciativa preferente sobre la industria eléctrica y también hemos sumado esfuerzos son sectores económicos como el turismo que

requieren de nuestro apoyo. Son tiempos de diálogo, conciliación y unidad; son tiempos de reflexión y de trabajo y son tiempos en que debemos poner en el centro de nuestro quehacer diario no solo a la persona sino también a México.

Además de la crisis, el 2021 es un año fundamental para la democracia mexicana. La defensa de la democracia es una de las banderas que siempre hemos seguido y continuaremos desde **Coparmex**.

Tenemos en marcha un proceso electoral de enorme trascendencia para el país.

Es necesario hacer un llamado al voto ciudadano, al cumplimiento de obligaciones por parte de candidatos, partidos políticos y autoridades, para que logremos un proceso electoral ejemplar, pacífico, con alto índices de participación y resultados positivos para el país.

Demandamos un papel ejemplar por parte de instituciones públicas como el INE, cuya imparcialidad y autonomía es esencial para que la certeza, la transparencia y legalidad sean pilares de este proceso.

En el camino en que seguimos aprendiendo a vivir en democracia, es muy importante defender las libertades, los contrapesos y la participación ciudadana.

Necesitamos fortalecer a nuestras instituciones, la autonomía de instituciones como el INAI, Instituto Federal de Telecomunicaciones y Banco de México son fundamentales para que puedan cumplir su labor de proteger y garantizar el ejercicio de derechos humanos de manera independiente y libre de los poderes políticos.

Una democracia sin contrapesos no es democracia.

Necesitamos proteger el equilibrio de poderes y bajo ninguna circunstancia dar marcha atrás en los avances que ha logrado la sociedad mexicana para garantizar rendición de cuentas, avance democrático y contrapesos.

El vehículo para lograr el avance que necesita nuestra democracia es la participación ciudadana, por eso estamos convencidos de que el año 2021 puede ser un año clave para ello, a través de la participación en las elecciones, por medio del voto, la observación electoral, la denuncia de actos ilegales, y la constante vigilancia del actuar de las autoridades.

En **Coparmex**, no apoyamos a ningún partido ni candidato, y somos respetuosos de las distintas formas políticas.

En el proceso electoral 2021 seguiremos siendo un contrapeso

activo en la observación electoral, la promoción del voto y los debates y diálogos ciudadanos. Recordemos que somos altamente políticos y totalmente apartidistas. México nos demanda unidad, trabajo, compromiso y solidaridad.

Responderemos a estas exigencias trabajando en equipo y con objetivos muy claros. Iniciamos una presidencia nacional de Coparmex con gran esperanza y unidad.



Todos los mexicanos, cada quien desde nuestra trinchera, tenemos que trabajar por el bien de México porque nadie es mejor que todos juntos.



Esta presidencia será colaborativa. En cada estrategia, en cada acción respaldaremos la misión que le da sentido a la **COPARMEX**: promover el bien común, impulsando el emprendimiento y la innovación, para lograr el desarrollo inclusivo. Lo haremos siempre respetando los valores y principios de la institución.

DESDE COPARMEX OFRECEMOS:

EMPRESAS

A las empresas confianza, acompañamiento, impulso y herramientas para su desarrollo.

SOCIEDAD

A la sociedad alianzas por sus causas; para disminuir la pobreza y desigualdad, para cerrar el paso a la corrupción y a la impunidad.

GOBIERNO

Al gobierno colaboración y exigencia con propuestas.

TODOS

A todos apertura y diálogo constante por un mejor México, un México democrático, justo, libre, solidario y en paz.



COPARMEX®
MANZANILLO

ÍNDICE

4	Mensaje de José Medina Mora Presidente Nacional de Coparmex	27	El México de Nosotras Yaya Arévalo
7	Mensaje de Migdalia Arévalo Presidente Coparmex Manzanillo	29	INE ¿Qué es? Participación Ciudadana
8	A Manzanillo lo Sostenemos Todos Actividades Coparmex Manzanillo	30	El Empresario Coparmex Lydia Nava Vázquez
12	El Futuro que Forjaremos Consortio Minero Peña Colorada	32	Igualdad de las Personas Fátima Montiel
17	Efectos Fiscales 2021 Comisión Fiscal Coparmex Manzanillo	34	Premio SERVITGE Presidente Coparmex Manzanillo
18	2020 Nuestro Mejor Año Contecon Manzanillo	36	Economía y Contrapesos Democráticos Juan de Dios Barba
20	Seminario Liderazgo Humanista Coparmex Manzanillo	38	La Importancia del Turismo en el Estado Secretaría de Turismo de Colima
22	Ejes de la Coparmex del Futuro Trabajo de José Medina Mora 2021-2022	40	Asignaciones 2021 Comisiones de Trabajo // Coparmex Manzanillo
24	20 Aniversario Coparmex Manzanillo	43	Reforma Laboral en Materia de Subcontratación Armando Guajardo Torres
26	El Proyecto de Vacunación de la IP Patrick Devlyn	44	Directorio de Socios 2021 Coparmex Manzanillo

STAFF COPARMEX MANZANILLO



Lic. Cinthia Pacheco Soto
Directora del CEM



Lic. Paola García Barrera
Auxiliar Administrativo y Contable




C.P. Héctor Macías Orozco
Coordinador Administrativo y Contable



Lic. Yulenie Villaseñor Marín
Coordinadora de Atención a Socios y Afiliación

 Blvd. Miguel de la Madrid No. 14540, local 7 y 8,
Col. Santiago, Manzanillo, Colima, C.P. 28860

 314 334 2929
314 333 3670

 Lunes a Viernes
9:00 a 14:00 hrs y

 atención_socios@coparmexmzo.org.mx

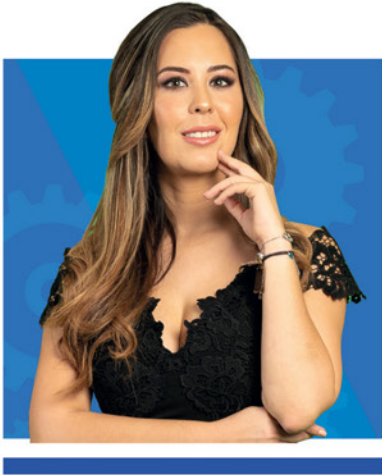
 314 121 7143

16:00 a 19:00 hrs.

No hay un destino único, sino múltiples destinos posibles

¿ CUÁL QUEREMOS PARA MÉXICO?

Yaya Arévalo



La pandemia de Covid-19 conmocionó las estructuras del mundo globalizado, y por las evidencias físicas, y los millones de personas enfermas y muertas, tal parece que nos lanzó una advertencia definitiva: **debemos cuidar nuestro entorno, nuestra casa, nuestro planeta Tierra, que es único e indivisible.**

A una escala local, la pandemia cimbró todas las estructuras que parecían inmutables: desde la de los gobiernos, y la legitimidad de la gobernanza; hasta nuestras más elementales actividades como individuos y sociedad. Desde nuestros sistemas que creíamos funcionales, como el de educación y salud, hasta las formas de organización laboral, familiar, y comunitaria. Y por supuesto, puso en evidencia la debilidad orgánica de nuestra economía.

Hoy, nos queda claro que lo más importante es cuidarse uno y cuidarnos entre todos y todas. En otras palabras, podría entenderse que ésta terrible y mortal enfermedad provocada por el coronavirus SARS-CoV-2 nos ha advertido con rudeza que, cuidar nuestro planeta y a nosotros y nosotras mismas, es una responsabilidad compartida... **¡Y es urgente!**

No tenemos otro camino, si queremos garantizar que haya justicia, equidad, igualdad, libertad, progreso, oportunidades y mejor distribución de la riqueza: debemos mantener a salvo nuestro planeta.

Y este gran objetivo global empieza con esfuerzos y acciones en los núcleos locales: nuestra casa, familia, escuelas, en la calle, playas, bosques, selvas, y centros de trabajo.

Las acciones de los y las ciudadanas son simples. Por su amplia difusión e impacto positivo directo, no profundizaré en las tareas elementales como las cinco erres ecológicas de la sostenibilidad: reducir, reparar, reusar, recuperar y reciclar. Tampoco en la necesidad de cuidar el agua, evitar la contaminación, las compras sin sentido, o el desperdicio de energía eléctrica y comida. O, ambiciosamente, cumplir con los 17 objetivos mundiales del desarrollo sostenible. Es perfectamente claro que podemos hacer todo eso, y más. ¡Y debemos hacerlo!

En este contexto, hoy me queda mucho más claro que nunca, que **mi propósito personal en la vida, ha sido y será, siempre: inspirar y unir.**

Impulsar con todas mis fuerzas, que en México logremos permear un sentido de comunidad y movernos bajo el principio del bien común, porque es bueno para todos y todas, y esto implica colocar a los y las mexicanas, en el centro de todo.

“ **Mi promesa al inicio de este período en la presidencia de la Coparmex de Manzanillo, fue construir un centro empresarial sólido, para convertirnos en una institución fortalecida, referente del sector empresarial en Colima y en México. Con una perspectiva de conciencia social, eso y más hemos logrado.** ”

” Desde el inicio de la pandemia, reconocimos la importancia del problema de salud y su impacto; desde el primer momento hemos sido solidarios, diseñamos protocolos emergentes sanitarios y estrategias de control, mitigación y reactivación



COPARMEX®
MANZANILLO

económica. **Esta respuesta inmediata a la pandemia, nos ubicó como una referencia nacional de empresarios conscientes, proactivos y propositivos.**

Con éstas, y otras acciones logramos la unidad e integración del sector empresarial de Manzanillo, para fortalecernos como sindicato patronal, y también, cada empresa en lo particular.

Coparmex Manzanillo es hoy, un organismo empresarial que trabaja estrechamente con los gobiernos para impulsar el desarrollo económico y social de nuestra entidad. También hemos trabajado con la sociedad para construir una realidad distinta, más justa, generosa y próspera.

¿Hemos concluido el trabajo? ¡Por supuesto que no! La pandemia cambió las reglas del juego y el entorno; perfiló un destino que parece catastrófico. Personalmente no creo en el destino. ¡No! Yo creo que juntos, los y las mexicanas podemos elegir nuestro mejor destino, escribiendo cada día una página, con el ánimo renovado, la fé fortalecida y los valores bien puestos; y, al amparo de nuestras leyes, abrazados del gran amor que compartimos por este hermoso país. Esa es nuestra gran tarea y responsabilidad compartida, y en esto último está la clave. Nadie puede hacerlo solo: el quehacer incansable y el compromiso de todos es indispensable.

México se nos revela como una posibilidad distinta y mejor. De nosotros depende lo que haremos de él. **¿Estamos dispuestos a hacer la parte que nos corresponde en esta tarea de definir el mejor destino posible de México?** ¡Yo sí! Y el propósito seguirá siendo unir e integrar a más personas a este objetivo con fuerza y convicción.

Creo firmemente que la magia del hacer, está en la voluntad compartida, y en el poder de la decisión colectiva que parte de una y uno mismo, como individuos. El impacto colectivo es simplemente, una consecuencia lógica de estas fuerzas en movimiento.

“ **Somos Coparmex: empresas altamente productivas y plenamente humanas. ¡Y estamos en marcha!** ”



COPARMEX®
MANZANILLO

A MANZANILLO, LO SOSTENEMOS TODOS COPARMEX MANZANILLO AVANZA A PASO FIRME Y SOSTENIDO, TAMBIÉN EN ESTOS TIEMPOS DE DESAFIANTES RETOS

Durante estos momentos tan complicados Coparmex Manzanillo ha realizado acciones que se han llevado a cabo en el periodo marzo 2020 a febrero 2021; La totalidad de las empresas afiliadas continúan ejerciendo un importante rol como empleadoras, brindando sus productos y servicios a la comunidad local, nacional e internacional; fortaleciéndose y saliendo adelante, a pesar del muy difícil y desafiante contexto que la actualidad presenta para todos.

En este sentido, Migdalia Arévalo Presidente de Coparmex Manzanillo, expresó:



“Me siento muy orgullosa de representar a empresarios profesionales, con un sentido de responsabilidad social tan firme”.



La presidente destacó, “Identifico con una gran relevancia el significado y el alcance que conlleva la construcción de los lazos que hemos ido fortaleciendo entre las empresas asociadas con la comunidad manzanillense, a través de los distintos programas que hemos implementado para seguir creciendo juntos”.

Acciones ejecutadas por Coparmex Manzanillo:

1

Salud

Entrega de 4 donaciones de alimentos para el personal durante la implementación del cerco sanitario en 14 puntos de inspección, como

apoyo a la estrategia del Gobierno del Estado de Colima para contener el contagio de COVID-19.



2

Donaciones a Centros Hospitalarios

Gestión, con Peña Colorada y con el Gobierno del Estado, para la reconversión hospitalaria de una clínica para la atención de pacientes “No-COVID-19”.



Entrega, durante dos meses, de 10,800 bebidas energéticas para el personal del Hospital 10, del área COVID, gestión de la Comisión de Responsabilidad Social de nuestro centro empresarial.

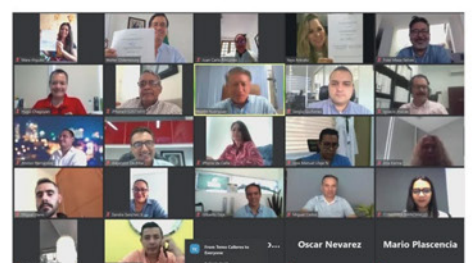


Entrega de 1,300 caretas y 1,500 cubrebocas para protección a personal del Hospital General y 70 litros de gel para uso en esta institución.



Campaña en la radio de sensibilización a la sociedad sobre la prevención del contagio COVID-19, con una pauta de 2 spots durante un mes.

Firma de acuerdo COPARMEX Manzanillo y en representación de Gobierno del Estado de Colima, la Secretaría de Turismo y la Secretaría de Fomento Económico, con la finalidad de generar oportunidades para reactivar el sector turístico y empresarial en el estado de Colima.



3

Desarrollo Económico

✓ Se eliminó por tiempo determinado el "Impuesto Sobre Nómina" para las empresas con 1 a 10 colaboradores.

✓ Gestión de un crédito interno SEFIDEC-NAFIN, para apoyar a las empresas en sectores vulnerables más necesitadas. Mediante este esfuerzo, 32 empresas recibieron el recurso crediticio.

✓ Diseño e implementación del programa "SOS", creado con el fin de que las empresas MIPYMES de la localidad se conecten con grandes empresas de Manzanillo, para que puedan tener preferencia en sus análisis para fungir como proveedores de estas.

Como resultado de este programa, hasta el momento se cuenta con la inscripción de 40 empresas y 23 enlaces.

✓ Ante el posible escenario de que el Gobierno del Estado anunciara nuevamente el cierre de la actividad económica formal, la Coparmex Manzanillo hizo las gestiones para integrar a las distintas cámaras de los municipios de Colima, Tecomán y Manzanillo, trascendiendo como un hecho único.

La unión de todo el sector empresarial, para transmitir que las empresas estamos listas para enfrentar la nueva realidad, habiéndonos capacitado y preparado con los elementos y protocolos necesarios; sumándonos así al cuidado de la prevención del contagio COVID-19.

La COPARMEX Manzanillo hizo las gestiones para:

"Integrar a las distintas cámaras de los municipios de Colima, Tecomán y Manzanillo, trascendiendo como un hecho único".

4

Gestión de eventos virtuales de "Networking"

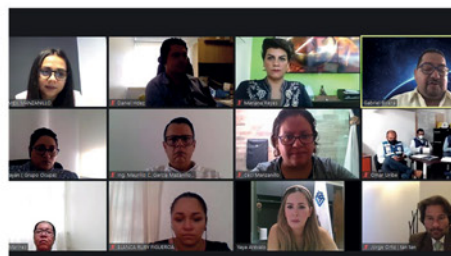
✓ Impulso de la economía local mediante el desarrollo y promoción de una campaña de promoción de servicios y productos locales, compuesta por videos de las empresas, que ha sido difundida a nivel local, estatal y con los Centros Empresariales de todo el país.



Implementación de la Comisión Laboral y Fiscal que brinda asesoría gratuita a los socios de Coparmex Manzanillo.



✓ Impartición de un Diplomado en Seguridad y Salud en el Trabajo, 16 cursos, 4 talleres y 9 asesorías, con un alcance de 965 colaboradores capacitados.



5

Apoyo a Casa Hogar

✓ En alianza Coparmex Manzanillo, y empresas socias, realizamos la entrega de computadoras, impresora multifuncional y dos celulares a la casa hogar para menores "Liborio Espinoza", con la gestión de la Comisión de Responsabilidad Social para lograr apoyar el aprendizaje de niños en la nueva realidad que vivimos.



6

Apoyo Jardín de Niños

✓ Con gestión de la Comisión de Responsabilidad Social, y apoyo de las empresas socias se realizó la entrega de computadoras al jardín de Niños "Juana Ramírez Suárez" en Las Brisas; de esta manera apoyamos a facilitar el aprendizaje de los niños en sus clases virtuales.



INCIDENCIA COMUNITARIA

COPARMEX MANZANILLO

7

En respuesta a las afectaciones por las tormentas y el Huracán Hernan

✓ Entrega de 1052 despensas, haciendo presencia con algunos de los socios de la COPARMEX Manzanillo en 10 comunidades afectadas, beneficiando a más de 2,000 personas; llevando el mensaje de que la prosperidad y el desarrollo comunitario del país se genera en el sector empresarial.

De este esfuerzo de interacción, destaca el resultado de poder manifestar la solidaridad del sector empresarial con la comunidad y, a su vez, identificar de primera mano las necesidades en esas localidades.



Migdalia Arévalo expresó, “Creemos en el bien común como principio fundamental de la humanidad y estamos comprometidos en construir un Manzanillo distinto, próspero, de oportunidades; distinguiéndola como una ciudad generosa con quien la habita, para generar valor en las empresas, en las personas y en nuestra comunidad”.



8

Entrega a la Cruz Roja Delegación Manzanillo

✓ Hicimos entrega de cuatro llantas a Cruz Roja Mexicana delegación Local Manzanillo para ambulancia que tiene la misión de transportar pacientes Covid-19.

9

Apoyo al Asilo de Ancianos de Manzanillo

✓ Gracias a la generosidad de nuestras empresas socias en esta ocasión pudimos apoyar con artículos en especie al Asilo de Ancianos de Manzanillo; nos llena de alegría poder colaborar en esta pequeña labor.



MÉXICO

ES DE TODOS

10

Formación y Desarrollo Profesional

✓ Desarrollo de cinco ponencias y un panel de alto nivel, mediante la plataforma "México es de todos", para profundizar en temas críticos de la nueva realidad en el país.

Donde participaron especialistas y expertos en diversos temas como son:

1) **Juan Pablo Castañón**, Líder empresarial, Empresario de Biotecnología, Expresidente Coparmex Nacional, Expresidente de CCE. Tema: Panorama económico ante la pandemia.

2) **Pedro Ferriz de Con**, Periodista, Conferencista y Empresario. Tema: Perspectivas económicas ante la pandemia.

3) **Samuel García Sepúlveda**, Senador por la LXVI Legislatura. Tema: Nuestro deber como mexicanos.

4) **Daniel Acosta**, Influencer, Empresario, Emprendedor Social. Tema: Charla de emprendimiento social.

5) **Patrick E. Devlyn Mortensen**, Socio de Devlyn Holdings, S. de R.L. de C.V. y Subsidiarias. Tema: Como marcar tu gran diferencia "La palabra mágica".



Panel Líderes a través del Tiempo

Sumado a la idea de conocer distintas perspectivas de los grandes líderes del Sector Empresarial realizamos un extraordinario y único panel en el país, donde por primera vez nos acompañaron **ocho expresidentes de la Coparmex Nacional**, quienes aportaron valiosas experiencias y compartieron sus enriquecedores puntos de vista, sobre cómo el empresario debe enfrentarse a las adversidades siempre con conciencia social.



EL FUTURO QUE FORJAREMOS

Mira a tu alrededor. ¿Cuántas cosas de acero ves? Lo más interesante sobre el acero es que esta hecho de hierro y, desde la antigüedad, es la base del progreso humano. Sin embargo, a menudo olvidamos su gran valor presente y futuro.

La actividad minera es una de las más cuestionadas por su impacto en la naturaleza. Sin embargo, hoy aprovechamos nuestro 45 aniversario para poner en la mesa una conversación que nos interesa a todos: ¿toda industria debe ser sustentable? La de hierro, sí, no tengo duda. Por eso nos hemos trazado un propósito como compañía: transformar la naturaleza en equilibrio con el planeta, para beneficio de la humanidad.

La naturaleza como inspiración

Cuando me preguntan en qué somos diferentes a otras mineras y por qué apunto hacia una minería sustentable, hago énfasis en tres factores: la innovación de nuestros procesos –desde la extracción hasta el proceso de pelletizado–, las medidas de

seguridad para garantizar la integridad de las personas y el compromiso con el planeta, los tres igual de importantes. Tal vez se lea fácil pero implica una gran inversión de recursos –humanos y económicos– que no cualquier empresa está dispuesta a erogar.

Insisto en un factor clave: nuestro proceso de extracción es mecánico. Para procesar el mineral y obtener el máximo beneficio no utilizamos ningún químico, solo agua. La naturaleza nos enseñó cómo obtener hierro y cada día nos reta a hacerlo mejor, mejorando los procesos.

En Peña Colorada, la calidad va de la mano con el impacto que ejercemos en el entorno. Cuando digo que nuestro propósito es transformar la naturaleza en equilibrio con el planeta, lo hago teniendo el proceso natural en mente. ¿Esto cómo sucede? En temporadas de lluvias, los torrentes mojan el material, lo desprenden poco

a poco y lo hacen rodar y descender por las cañadas y laderas hasta llegar al río, donde gira y gira, desgastando el mineral hasta convertirse en un polvo fino que sigue viajando, muchos kilómetros, hasta llegar al mar. Ahí las olas lo mezclan con la arena y la combinación regresa una y otra vez a las playas.

Esa es la razón por la que en ciertas playas del Pacífico encontramos arena negra. Algunos creen que se trata de contaminación; otros, que es polvo proveniente de nuestra planta pelletizadora en Manzanillo. Hablando con geólogos calificados hemos confirmado que se trata de hierro y viene de las montañas que conforman la Cuenca de Hierro, que abarca los estados de Jalisco, Colima y Michoacán. Es maravilloso saber que, aunque nosotros no estuviéramos aquí, el hierro estaría presente, compartiendo sus propiedades con plantas y animales.



“Transformar la naturaleza en equilibrio con el planeta, para beneficio de la humanidad”.



ARTURO TRONCO

CEO de Peña Colorada, desde 2011

Ing. Mecánico egresado del Tecnológico de Monterrey

Adquirió experiencia en Ternium y Galvak
Graduado de la Universidad de Stanford

Estoy convencido de que, más que una buena intención, trabajar en equilibrio debe asumirse como compromiso, no solo para la minería de hierro sino para todos los procesos de transformación que existen. Y aquí incluyo los hidrocarburos, la madera, textiles y las distintas energías, entre otros. Solo enfocándonos en el cuidado ambiental podemos garantizar la permanencia de nuestros sectores en el futuro. A fin de cuentas, ¿de qué servirían las ganancias sin un planeta para disfrutarlas?

Cada recurso cuenta hoy... y siempre

El agua es un recurso tan valioso como la vida, por ello constantemente estamos innovando en procesos para recuperarla, tratarla y reciclarla. Solo en 2019 logramos recuperar, gracias a la planta de pasta, más de 16,000 litros diarios.

Para generar valor en la cadena del acero, material infinitamente reciclable, debemos cuidar que nuestros procesos de cambio

de uso de suelo causen el menor impacto posible; y no solo eso, debemos ser capaces de mantener y dejar el sitio del cual obtuvimos tanto mejor de como lo encontramos.

Empezar desde donde estás

Una prueba clara de nuestro compromiso con el medio ambiente son los terreros 1330 y 1160, formados por más de 20 hectáreas. Gracias a un exhaustivo trabajo de hidrosiembra, reforestación y reubicación de fauna, logramos que este ecosistema se recuperara en menos de dos años.

Cuando no hay contaminación la vida se abre paso de formas que ni siquiera imaginamos. Prueba de ello es la vegetación, aves y peces que hoy viven en la presa Las Guásimas, que estamos por cerrar con óptimos resultados ambientales.

En este 2020, año de grandes cambios y conversaciones sobre el cambio climático y cuidado del medio ambiente, tenemos un compromiso con las generaciones presentes y futuras.

En la última década, Peña Colorada ha sido ejemplo de como hacer minería de excelencia, pero eso no basta, necesitamos un propósito que nos permita trabajar de la mano con toda la comunidad para cuidar el planeta.

La Tierra es la casa en la que vivimos todos, y juntos tenemos el compromiso de preservarla.

Celebramos nuestro 45 aniversario compartiendo con la mayor transparencia lo que hacemos, nuestros retos y acciones para que juntos podamos cumplir con llevar bienestar a tu casa y proteger el futuro de tus hijos y de toda la comunidad.

Si quieres conocernos, acércate, sigue nuestra redes, visita nuestro sitio y suma tus acciones cotidianas al cuidado del medio ambiente. Tu ejemplo hará que otros se sumen a este esfuerzo de transformación en equilibrio.



TRANSFORMACIÓN EN EQUILIBRIO

En Peña Colorada día a día trabajamos para transformar el mineral de hierro en pelet, materia prima con la que se produce acero.

Cada parte del proceso, desde la extracción hasta el embarque, lo hacemos en equilibrio con la naturaleza.

Unidos al acero, estamos en la esencia de tu refrigerador, tu auto, el edificio donde trabajas y el hospital donde se cuida tu salud.

Así formamos parte de tu bienestar y seguimos trabajando en beneficio de la humanidad.





GRUPO INGENIERÍA INDESCA

GRUPO INGENIERÍA INDESCA esta conformada por Ingenieros, arquitectos altamente calificados enfocados en proveer soluciones integrales para proyectos de construcción, remodelación, ampliación y mantenimiento a plantas industriales.



Especialistas en la elaboración y ejecución de ingeniería básica y de detalle con experiencia en el sector, farmacéutico, alimenticio, metal mecánico, agroindustrial y automotriz.

Ofreciendo servicios:

- Obra civil mecánica
- Ingeniería mecánica
- Sistema de fluidos
- Sistemas de control y automatización



Ingeniería Indesca Mobiliaria

- Brindamos servicio de asesoría Inmobiliaria personalizada, orientada a cumplir con las expectativas de nuestros clientes en todas las etapas: venta - compra - alquiler - construcción - diseño



www.ingenieriaysoldadura.com



C. TORMENTA # 770 INTERIOR B
COL. JARDINES DEL BOSQUE
GUADALAJARA C.P.44520
Proyectoslindesca@gmail.com

 33 14 19 49 05

 Facebook @ingindesca

 ingenieria_indesca

LOS EFECTOS FINANCIEROS DE LOS EFECTOS FISCALES 2021



COPARMEX®
MANZANILLO



En los últimos diez años hemos presenciado la gran evolución de la normatividad fiscal y fiscal-penal en nuestro país, con cambios trascendentales tras la reforma del año 2014, del año 2019 y no siendo la excepción la del presente año 2021, ya que está siendo cada vez más robustecida con mayor tecnología, pero sobre todo, con una legislación de mayor control hacia los contribuyentes, para poder soportar toda la actuación de las autoridades fiscales sobre dos pilares fundamentales y utilizarlos como ejes principales en la aplicación de la misma.

Dichos ejes son: el incremento sustancial en la recaudación mediante el fortalecimiento de la fiscalización a los contribuyentes y por otro lado, erradicar las prácticas irregulares según el criterio de dicha autoridad atacando profundamente las actuaciones de evasión y de elusión fiscal, utilizando además, de los mencionados instrumentos legales y tecnológicos, la responsabilidad del sistema financiero mexicano y de otras instituciones de entregar información que coadyuve a la identificación

de dichas actuaciones o inclusive, convertir sanciones de carácter fiscal en sanciones de carácter penal y con ello recurrir a la privación de la libertad de los sujetos pasivos.

Por ello, es verdaderamente apremiante que todos los empresarios mexicanos se reúnan con sus asesores fiscales y financieros, con el objetivo de fortalecer todos sus procesos y procedimientos desde la obtención de los recursos hasta su aplicación, su registro y cumplimiento; tomando en consideración todas las legislaciones correspondientes que aplican en cada operación financiera realizada por la empresa y, de esa manera poder blindar sus operaciones ante cualquier acto de fiscalización por parte de la autoridad competente y poder entregar todas las pruebas de materialidad de operaciones posibles; comprobar la razonabilidad de los negocios celebrados y evitar caer involuntariamente en algún supuesto de irregularidad que pueda causar lesiones en el patrimonio del empresario o inclusive, poner en riesgo su libertad personal.

Hoy en día juegan un papel muy importante los términos de: **razón de negocios, materialidad de operaciones, prevalencia del beneficio económico sobre el beneficio fiscal, cláusula anti-abuso, esquemas reportables, discrepancia fiscal para socios, accionistas o personas físicas, reportes de control interno, indicadores de oficial de cumplimiento**, entre otros; son indicadores fiscales que impactan en las finanzas de las empresas por el simple hecho de no llevarlos a cabo, o de no monitorearlos, o no tenerlos considerados en la plataforma de negocios que realiza la empresa ya que el omitir éstos, puede ocasionar la pérdida de cualquier fortuna.

Es por ello que un efecto fiscal puede hoy en día repercutir en gran medida en un efecto financiero. Por lo tanto, la nueva planeación fiscal y financiera de alto impacto nace en esta nueva era a partir de este 2021, para pasar a ser, de una opción, a una prioridad en la elaboración del plan financiero estratégico de cualquier empresa de nuestro país.

R.G.T.
Comisión Fiscal



2020 NUESTRO MEJOR AÑO CONTECON MANZANILLO

El acontecimiento que celebramos no hubiera sido posible sin el apoyo de todos nuestros clientes, agentes navieros, agentes aduanales, de los transportistas, de las autoridades y, por supuesto, de la participación de todos nuestros colaboradores, hombres y mujeres valiosas que todos los días trabajan con responsabilidad y la mejor actitud de servir”.

La marca del millón de TEU's operados en un año se logró después de siete años de operaciones con la llegada de CMA CGM Jacques Joseph el 29 de diciembre. Actualmente la TEC-II cuenta con una capacidad total para operar 1,6 millones de Teu's al año.

En noviembre de 2009, el grupo ICTSI fue seleccionado para construir y operar la Terminal especializada de Contenedores (TEC-II) con una concesión de 72,42 ha., siendo esta la mayor concesión

del Puerto de Manzanillo, que al día de hoy cuenta con un desarrollo de poco más del 70%. Contecon opera el 33% del mercado en Manzanillo, el único con capacidad suficiente para satisfacer la demanda de volumen en el Puerto de Manzanillo.

Esta terminal cuenta con el patio más grande (53ha.) Con un total de 786 plugs para almacenar contenedores refrigerados, siendo la única terminal especializada en contenedores que cuenta con un punto de

inspección para mercancía refrigerada y carga seca dentro de sus instalaciones.

“Las operaciones de Contecon Manzanillo no se detuvieron [por Covid-19], al contrario, continuaron bajo los más estrictos estándares de salud establecidos por la autoridad. Acondicionamos nuestras áreas de trabajo e implementamos esquemas de trabajo como el “home office” que resultó ser un éxito.

Creemos en el valor de nuestra gente, por lo que como Empresa Socialmente Responsable potencializamos nuestros programas sociales logrando un impacto positivo, contribuyendo a los objetivos del Desarrollo Sostenible y al bienestar de nuestra comunidad, orientados al bien común.

Las verdadera Responsabilidad Social surge de un profundo compromiso social, de soñar y diseñar respuestas en espacios llenos de retos, de buscar soluciones a lo que nos duele en el territorio, en nuestra realidad del día a día. El año pasado lanzamos el Programa Convive Manzanillo que nace de la preocupación de la otra pandemia, la de violencias que trastocan el corazón de nuestras ciudades, de nuestros hogares, de las mujeres expuestas a la brutalidad del maltrato socialmente aceptado, ese en el que las niñas y los niños están aprendiendo desde el dolor, todos los días, cómo portarse y tomar decisiones y, lo que en teoría, merecen.

Todas las formas de violencia deben dejar de ser vistas como normales. La dignidad se debe poner de moda, y para hacerlo posible, hay que tomar acciones concretas. La riqueza no es suficiente si cohabita con educación desigual, con oportunidades, salud, libertad desiguales. Debemos caminar hacia la prosperidad que incluye reducir las brechas, diseñar equilibrios.

Tenemos claro que las transformaciones reales empiezan de abajo hacia arriba, con sentido local y con el compromiso serio de tocar vidas. Para nosotros en CONTECON, Convive ha sido un instrumento que ha permitido dotar de habilidades para el Bienestar Resiliente a un sector que en el puerto nos es prioritario: la comunidad de Marimar, en donde residen la mayoría de nuestros trabajadores. Por ello, la calidad de vida de cada uno es importante, todos pertenecemos a la familia CONTECON. Y como familia nos cuidamos, nos comprometemos con el desarrollo, el crecimiento, de uno en uno pero pensando en todos, en todas.

En 40 horas de capacitación profunda para mujeres y hombres, logramos desarrollar un modelo propio que fortaleció la resiliencia,

Como Empresa Socialmente Responsable, nos adherimos a los Objetivos de Desarrollo Sostenible de Naciones Unidas

Habilidades para la Vida, el sentido de comunidad de cada participante, nos hicimos más corresponsables y promotores de una cultura de la legalidad. Fuimos capaces en medio de la pandemia, de migrar de talleres presenciales a sesiones virtuales, en donde seguimos acompañando nuestro desarrollo, los duelos y retos del confinamiento, logramos ver las oportunidades y avanzar en equipo. Aprendimos que hacernos cargo de nosotros mismos, es la mejor manera de cuidar de todos, de todas.

Como Empresa Socialmente Responsable, nos adherimos a los Objetivos de Desarrollo Sostenible de Naciones Unidas, impactando en 5 de ellos y en al menos 17 de sus metas.

En el proceso, en CONTECON recibimos por la implementación de Convive, el galardón de Inclusión Social 2020, insignia que otorga el Centro Mexicano para la Filantropía, CEMEFI y la cual portamos con mucho orgullo, gratitud, con la bandera del Bienestar Resiliente que hemos empezado a construir en el Puerto, con los resultados que ahora tienen voz y rostro, nombre, con la certeza de continuar dignificando nuestras comunidades. Este año vamos a implementar la segunda etapa, estamos decididos a hacer de nuestro modelo una buena práctica internacional y por eso nos enfocamos tan locales como sea necesario, para seguir siendo eficientes, asertivos en nuestros resultados. El compromiso social se construye con acciones concretas, metodología, pasión por el talento humano y la reducción de desigualdades. El Bienestar Resiliente es nuestra apuesta para en comunidad, seguir haciendo la diferencia.

¡Hacemos la diferencia!
CONTECON MANZANILLO

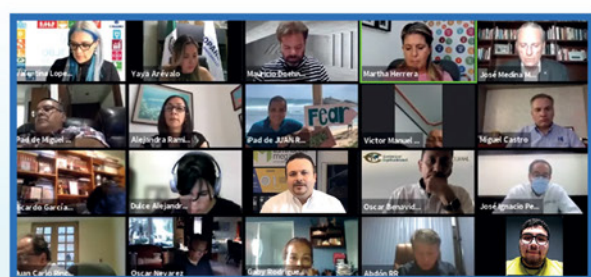
LIDERAZGO HUMANISTA EN LAS EMPRESAS

“ Fortalecer el liderazgo empresarial con resiliencia y sentido social, bajo una perspectiva integral y una ética renovada. ”



En los tiempos que vivimos, y ante esta realidad del mundo que compartimos, en Coparmex Manzanillo nos preocupamos porque nuestras empresas socias sigan teniendo un interés incansable en el crecimiento de sus colaboradores, por lo que creamos un seminario de liderazgo humanista en las empresas, donde a lo largo de tres semanas realizamos cuatro paneles y un taller,

donde reunimos a grandes expertos en cada tema para presentar ponencias de calidad, en las cuales contamos con la participación de 1,067 asistentes quienes tuvieron la oportunidad de obtener valiosos conocimientos y herramientas que pueden utilizar para mejorar día a día tanto en el ámbito personal como en el laboral.



PANEL 1



Los objetivos del **desarrollo sostenible** y el enfoque de **valor compartido**, la influencia del **sector privado** en la resolución de **problemas sociales**

 **José Medina Mora**
Presidente de Coparmex Nacional

 **Martha Herrera**
Presidente de la Red Pacto Mundial México

 **José Ignacio Peralta Sánchez**
Gobernador de Colima

 **Mauricio Doehner**
Vicepresidente de Responsabilidad Social de Coparmex Nacional

 **Sandra V. López**
Presidente de Coparmex Reynosa



PANEL 2



Participación social empresarial: pieza clave para el desarrollo económico y social de las comunidades

 **Fátima Montiel**
Presidente de la Comisión Nacional de Jóvenes Coparmex

 **Antonio Sánchez Díaz de Rivera**
Presidente de la Comisión de Bienestar e Inclusión Social Coparmex Nacional

 **Gabriela Treviño**
Auditora, Consultora y Trainer de Cadena de Valor Sostenibles

 **Luis de la Peña Stettner**
Presidente del Comité BDI Alemania Coparmex Nacional

 **Iván Castellanos Nájera**
Representante del Fondo de Población de la Naciones Unidas en México



COPARMEX[®]

MANZANILLO

TALLER



Taller sobre liderazgo y resiliencia:
Cómo fusionar la razón y la emoción
para el éxito personal y empresarial en
un entorno cambiante



Alex Lobo
Consultor de Empresas, Especialista
en Desarrollo Humano y Empresarial



PANEL 3



Tú puedes
cambiar a México



Yaya Arévalo
Presidente de Coparmex Manzanillo



Sofía Ize Ludlow
Directora de la Fundación BBVA



Jeannette Arriola Sánchez
Fundadora y Presidente Ejecutiva de Fundación
Pro México Indígena / Pro Mazahua



Marisa Lazo
Consejera Comisión Ejecutiva
Coparmex Jalisco



Horacio Fernández Castillo
Presidente de Industrias Tajín



PANEL 4



El rol del **sector privado**
para lograr la **participación**
ciudadana en las elecciones 2021



José Medina Mora
Presidente de Coparmex Nacional



Juan de Dios Barba
Presidente de la Comisión
de Desarrollo Democrático



Jorge Ramírez Hernández
Vicepresidente de Estado de Derecho
y Democracia de Coparmex



Juan José Sierra Álvarez
Vicepresidente Nacional de Centros
Empresariales



Carlos Villaseñor Franco
Presidente de Coparmex Jalisco



José Guillermo Velasco Barrera
Doctor en Comunicación



EJES DE LA COPARMEX DEL FUTURO

EJES DE TRABAJO DE JOSÉ MEDINA MORA 2021-2022

DEFENSA DE LA DEMOCRACIA

¿Por qué?

Se necesita un estado de derecho con instituciones fuertes e independientes que protejan a los ciudadanos de los abusos de poder. **Esto lo lograremos a través de la participación ciudadana**



ATENCIÓN A LA PANDEMIA COVID



¿Por qué?

Si no participamos, la **crisis de salud, social y económica** provocada por la pandemia pueden configurar un escenario catastrófico que no podemos permitir.

RESPONSABILIDAD SOCIAL EMPRESARIAL

¿Por qué?

La corrupción y la impunidad siguen siendo un factor que alimenta la desconfianza, la inequidad y la injusticia. **Debemos hacer un pacto por la ética y la integridad.**





COPARMEX®

Los ejes de trabajo de 2021 - 2022 de la COPARMEX se basan en el Plan Estratégico 2019 - 2023 y responden a los grandes desafíos que enfrentamos.



UNIDAD EN LA PLURALIDAD

¿Por qué?

Estamos en situación crítica, de polarización, de exclusiones y lo que el país **necesita es unidad**.



DIÁLOGO Y CONSENSOS CON EL GOBIERNO

¿Por qué?

Estamos convencidos que para resolver los problemas que tenemos en el país, debemos colaborar juntos el **gobierno, el sector empresarial, el sector educativo y la sociedad civil**.

EMPRESA COMO VEHÍCULO DE CAMBIO



¿Por qué?

Hay mucho que podemos hacer en y desde la empresa para responder a la situación de emergencia y salir **todos más unidos y fortalecidos**



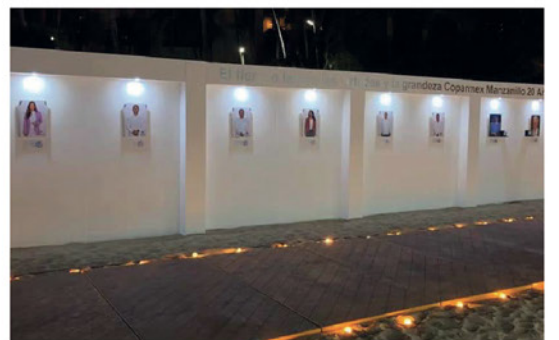
COPARMEX[®]
MANZANILLO

20 ANIVERSARIO COPARMEX

En febrero 2020 Coparmex Manzanillo celebró su Aniversario Número 20, donde reafirmó su compromiso con el progreso de Manzanillo y sus habitantes, que, a base de trabajo, esfuerzo y dedicación de las y los empresarios de este Centro Empresarial se ha contribuido al impulso de nuestros principios y valores, siendo una institución trascendente y relevante a lo largo de la historia.

Reconocemos a la Presidente, Expresidentes, Fundadores, Comisiones de Trabajo, Staff y a nuestros socios por lograr que esta gran familia llamada Coparmex Manzanillo siga creciendo y forjando a líderes humanistas.





EL PROYECTO DE VACUNACIÓN DE LA IP



COPARMEX®
MANZANILLO

Patrick Devlyn, presidente de la Comisión de Salud del CCE, explica cuáles son los ejes de la propuesta de la iniciativa privada para contribuir al Plan Nacional de Vacunación; mientras que la venta de vacunas no está fuera de su radar.

El Consejo Coordinador Empresarial (CCE) puso sobre la mesa del gobierno una propuesta para contribuir en el plan nacional de vacunación. El planteamiento incluye poner a disposición de las autoridades de salud la infraestructura de tiendas y establecimientos de la iniciativa privada para que funcionen como centros de vacunación, así como las cadenas de logística y frío para el traslado de las dosis.

El empresario afirma que este modelo de colaboración ya ocurre en otros países. Uno de los ejemplos es Estados Unidos, donde grandes cadenas farmacéuticas y de autoservicio están funcionando como centros de registro y vacunación, del mismo modo, gigantes de la logística, como Amazon, han ofrecido su colaboración para agilizar la movilización de dosis.

El empresario explica que el CCE tuvo una reunión, en diciembre, con Zoé Robledo, titular del IMSS, y con Hugo López Gatell, subsecretario de Salud, en la cual se abordaron recomendaciones y buenas prácticas ante el escenario de pandemia y ambos funcionarios se mostraron abiertas a una colaboración con el sector privado.

“**La infraestructura para centros de vacunación y la cadena de frío son factores que pueden ampliar el alcance del programa de vacunación, son un apoyo para que todo suceda más rápido”, afirma Devlyn.**”

Que la IP compre dosis

Otro de los pilares de la propuesta radica en ofrecer la disponibilidad voluntaria de algunos grandes corporativos que están en posibilidad de adquirir la vacuna para

administrarla a sus empleados y a sus familias. Esto implicaría que la Iniciativa Privada correría con el costo de vacunación de alrededor de 10 millones de trabajadores que laboran, principalmente, en sectores esenciales.

“La propuesta es que las empresas adquieran las vacunas de forma directa para hacerse de dosis adicionales que puedan administrarse a los empleados e incluso a sus familias. Hablamos de empresas que tienen disponibilidad financiera para realizar esta adquisición”.

Patrick Devlyn considera que éste punto puede no ser una medida inmediata, pues [por ahora] alrededor del mundo quienes están adquiriendo las vacunas son los gobiernos. Sin embargo, afirma que es importante que las autoridades tomen en cuenta que existe el ofrecimiento y la capacidad financiera para que la aplicación de vacunas en los sectores esenciales sea más ágil y se evite la pérdida de cadenas de valor en el sector productivo.

El Plan Nacional de Vacunación contra Covid-19, que fue ideado para México, cuenta con etapas, que definen fechas de aplicación por grupos de población.

La primera etapa de vacunación arrancó en diciembre y preveía que para febrero de 2021 pudiera cubrir al personal de salud de primera línea de atención Covid-19. La segunda etapa abarcaría de febrero a abril y contemplaría al resto del personal de salud y las personas mayores de 60 años, enfermos con padecimientos crónicos y profesores. Una tercera etapa, de abril a mayo, estaría enfocada en personas de 50 a 59 años y las personas de 40 a 49 años se vacunarían entre mayo y junio.

El esquema implica que el grueso del sector productivo empezará a recibir la vacuna a partir de junio. **La meta del gobierno es lograr la inoculación del 70% de la población para lograr inmunidad en un periodo contemplado de 18 meses.**



¿La IP busca vender vacunas?

Cuestionado sobre la posibilidad de que la vacuna se oferte a la venta en el sector privado, Patrick Devlyn explica que la opción de que las personas paguen por la vacuna en el sector de salud privado no es un escenario negativo; sin embargo, no es una cuestión que se contemple en el corto plazo.

“Tenemos un sector de salud privado muy robusto, no es un fenómeno negativo que exista disponibilidad para que las personas puedan pagar por las vacunas. Esto ya ha pasado, por ejemplo, con la vacuna de la influenza, pero sabemos que eso no va a ocurrir en el corto plazo, sino en el futuro”.

Actualmente, las vacunas que están siendo administradas alrededor del mundo cuentan con autorizaciones de uso de emergencia, entre otras cosas, este tipo de autorización implica que las vacunas pueden ser adquiridas únicamente por los gobiernos.

De este modo, **la propuesta de la IP sería que, conforme las vacunas sean autorizadas por Cofepris, el sector privado pueda adquirir las dosis, vía los canales autorizados, y colaborar con el sector público.**

“Nosotros apoyamos el plan de vacunación, es ambicioso y creemos que será más viable y realista si suma los esfuerzos de colaboración al alcance. Sabemos que la adquisición de vacunas del gobierno es para aplicación gratuita, la IP lo que busca ahora es traerlas para sus trabajadores”.

El México de NOSOTRAS



COPARMEX®
MANZANILLO

Hoy el destino de México está en nuestras manos; y el primer paso para transformarlo es salir a votar.

¿Qué pasaría si todas nos pusiéramos de acuerdo y tomáramos juntas la mejor decisión para México?

El último Censo de Población y Vivienda del INEGI confirma que somos el 51.2% del total, hoy somos mayoría, sin embargo, somos muy jóvenes en temas de ciudadanía y democracia; apenas hace 66 años logramos nuestro derecho al voto.

Durante muchos años y hasta la fecha se han ignorado nuestros sueños, anhelos y necesidades, siendo evidente la falta de espacios de participación; hay que cambiar y hay que hacerlo rápido, no podemos esperar otro medio siglo, debemos actuar pronto y que mejor hacerlo en las elecciones más grandes de la historia de México, que serán en junio de este año.

El enemigo es claro, por un lado la propia ignorancia sobre el valor de nuestros recursos y la habilidad que nos caracteriza para transformar las cosas.

La apatía como resultado de muchos intentos fallidos y la frustración de que cada vez que alzamos la voz, alguien más se encarga de callarnos o violentarnos, aunado a un sistema que no abre espacios y que limita el desarrollo y expresión de la mujer en los temas importantes del país. Si el papel de la mujer en lo privado es fundamental, en lo público es elemental y hoy la vida nos da una nueva posibilidad.

Elegir a nuestros representantes, es una decisión trascendente que debemos tomar con responsabilidad. Así es que este 6 de junio todas a votar con

“Durante muchos años y hasta la fecha se han ignorado nuestros sueños, anhelos y necesidades, siendo evidente la falta de espacios de participación; hay que cambiar y hay que hacerlo rápido”.



Propongo **5 pasos** para ejercer tu máximo poder como ciudadana:

- 1** **Asegura** tener tu credencial para votar vigente.
- 2** **Conoce** bien a los candidatos y sus propuestas.
- 3** **Confía** en tu intuición femenina, usa tu sensibilidad y experiencia para saber si el candidato es una buena persona, si está capacitada para el puesto y sobre todo, si crees que realmente va a hacer el trabajo necesario para llevarnos a un mejor lugar.
- 4** **Participa** en foros de discusión y debates que te permitan ampliar tu conocimiento y compartir tu visión.
- 5** **Comparte** con otras, hagamos que todas despierten, vamos a sumarnos y a organizarnos para cambiar a nuestro país; una forma clara y poderosa de hacernos valer es votando, pues esta es una de las primeras luchas que nuestras antecesoras protagonizaron.

la convicción de que vamos a decidir el rumbo de este país; exijamos un país con instituciones autónomas, que defienda la independencia de los poderes, con gobernantes serios, capaces, honestos, íntegros y congruentes. Un México próspero y justo que defienda las diferencias sin discriminación.

Nuestro voto debe reflejar aquello que nos caracteriza, seguridad, fuerza e independencia, esta será una manera franca y pacífica de manifestarnos. ¿Quién dijo que las mujeres no podíamos?

Hoy nos toca hacer el contrapeso y exigir que los líderes que nos representen en los gobiernos estatales y en la Cámara de Diputados, cuenten con la vocación y características que requiere una sociedad como la de México.

Quiero escucharte, encuéntrame en:

Instagram

@ayayargo

Facebook

Yaya.ArevaloG

Artículo diario, Sin Embargo.



MANZANILLO CONTENEDORES Y TRANSPORTACION, SA DE CV.

¡ Logramos nuestros objetivos a pesar de las adversidades !

TERMINAL DE CONTENEDORES

- Renta y resguardo de contenedores
- Capacidad de 10,000 TEUS
- Patio de 250,00 m2

MANTENIMIENTO Y REPARACION

- Contenedores maritimos
- Tractos, planas y chassis

TRANSPORTE TERRESTRE

- 22 Tractocamiones modalidad FULL
- Carga suelta y conterizada
- Traslados locales



M.C.T.

Km 2, Carretera Manzanillo - Minatitlán, Col. Tapeixtles.
Tel. 314 33 12 500 Email: contacto@mctsacv.com



COPARMEX®
MANZANILLO

INE ¿QUÉ ES?

PARTICIPACIÓN CIUDADANA

Hablar del INE Instituto Nacional Electoral, es hablar de una conquista muy importante de la vida democrática del país.

No haré en este espacio un recuento histórico, conocido, espero; por muchos mexicanos.

Solo diré que, a partir de la duda, de aquel memorable año de 1988 cuando se “cayó el sistema”; se marca un hito en la historia, donde el Estado Mexicano organizaba, vigilaba y resolvía controversias del proceso electoral. Surge el INE, antes IFE, como una demanda netamente ciudadana.

El IFE ve la luz en 1990, nace de una exigencia ciudadana y la reforma del 2014 que cambia el nombre a INE: fue una necesidad de los partidos más que de los ciudadanos.

El INE debe ser un espacio democrático que hemos conquistado a pulso, pero por la poca atención de la ciudadanía organizada, se ha perdido el rumbo, al tener menos presencia ciudadana.

A través del curso de su historia, el INE se ha ido alejando de sus bases ciudadanas: el hecho de que los partidos políticos sean los que postulen a los integrantes del Consejo General y no nosotros, la sociedad civil, la sociedad organizada, marca un espacio democrático perdido para la sociedad.

Poco a poco se distancia de su base ciudadana. Nosotros, la sociedad organizada, la sociedad civil, las asociaciones son los que debemos devolver a plenitud su carácter ciudadano.

La fortaleza de esta institución es la participación ciudadana, constante, sin interrupciones.

Hay que tomar en cuenta que la alternancia y la competencia política, como la agenda de la representación política y social, así como la gobernabilidad democrática empiezan ejerciendo el derecho que tenemos todos de votar.



“El INE debe ser un espacio democrático que hemos conquistado a pulso, pero por la poca atención de la ciudadanía organizada, se ha perdido el rumbo, al tener menos presencia ciudadana”.



Para el ciudadano, este proceso inicia ejerciendo su derecho a votar.

Hoy el INE cuenta con un reto primordial. Tendrá a su cargo las elecciones más grandes de la historia.

Habrán elecciones en los treinta y dos estados de la República, trescientas diputaciones por el principio de mayoría relativa y doscientas diputaciones de representación

proporcional en medio de una pandemia; uno de sus desafíos es que los ciudadanos quieran ser funcionarios de casilla, que los mexicanos acudan a votar, garantizar la sana distancia tanto a los funcionarios de casillas el día de la elección como a quien sufraga el voto, el flujo de votantes, coordinadas todas estas actividades con la normatividad que señalan las autoridades responsables de salubridad.

Para terminar, reitero nuevamente, el INE es un organismo autónomo, cuya fortaleza y sustento es a través de la participación ciudadana. Hay que volver a ciudadanizar al Instituto Nacional Electoral.

Los derechos de una participación ciudadana y democrática no se pelean, se ejercen, la relevancia de decidir quienes nos gobiernan es suprema en una sociedad democrática. Un derecho que, si no se ejerce, se pierde o se desvanece, al final, el resultado es igual.

EL EMPRESARIO COPARMEX: GENERADOR DE RIQUEZA ECONÓMICA Y SOCIAL



COPARMEX®
MANZANILLO

El 20 de febrero de cada año celebramos el Día Mundial de la Justicia Social, el cual fue proclamado por la Asamblea General de las Naciones Unidas para buscar cerrar la brecha de las desigualdades y lograr la justicia social. "Se ha reconocido que el desarrollo social y la justicia social son indispensables para la consecución y el mantenimiento de la paz y la seguridad en las naciones y entre ellas".

En nuestro país, las cifras nos confirman la gravedad de la desigualdad económica y social. **Según datos del Banco Mundial, México forma parte del 25% de los países con mayores niveles de desigualdad.**

En el coeficiente de Gini, donde 1 es el punto que corresponde a la perfecta desigualdad y 0 es el punto óptimo de igualdad, el país se ubica en 0.48

Desde su fundación en 1929, la Confederación Patronal de la República Mexicana (COPARMEX) se ha comprometido con la construcción de un México mejor, haciendo un llamado a todos los empresarios a asumir y a vivir permanente y congruentemente sus principios y valores, fijando un **objetivo prioritario:**

Servir a México al promover la justicia y la mayor armonía posible en las relaciones sociales.

Hoy, el llamado es inaplazable a promover el respeto a la dignidad de la persona humana, como centro y fin de toda actividad económica y social, ser promotores del desarrollo económico y humano tanto en la empresa como en la sociedad buscando colaborar en el desarrollo y crecimiento respetando la dignidad con libertad.

"El empresario COPARMEX sabe que la misión de la empresa no se agota al interior de la misma, la misión de la empresa va más allá de la mera obtención de beneficios económicos, implica generar valor a todos los grupos de interés".



La COPARMEX ha definido claramente en su visión:

"Ser la institución empresarial líder en el logro de avances significativos en el desarrollo económico y social del país con equidad y cohesión social".

Hace suya la responsabilidad de crear riqueza económica y social. Este desarrollo se logra a través de diferentes acciones, y hoy tenemos grandes retos que se han trazado desde la Presidencia Nacional entre ellos:

1. Promover el desarrollo inclusivo y disminuir la pobreza extrema: brindando mayores oportunidades a los más desfavorecidos, conscientes de la responsabilidad social que tenemos como empresarios.
2. Fomentar la educación de calidad con equidad: incidiendo en el fortalecimiento de la calidad y cobertura de la educación, impulsando acciones que a su vez promuevan el fortalecimiento de las empresas y la generación de mayor empleo para el talento mexicano, así como salud pública y pensiones que

brinden oportunidades de desarrollo a los mexicanos.

La pandemia nos ha obligado a replantearnos nuestra visión, no podemos negar que el mundo de las empresas está cambiando a ritmos acelerados, cada día enfrentamos nuevas necesidades, así como nuevas oportunidades.

Hoy reafirmamos nuestro compromiso de contribuir a la solución de los problemas, somos parte del desarrollo integral de la sociedad siendo promotores de cambio, procuramos generar igualdad de condiciones y desarrollo; así, contribuimos a la construcción del bien común.

Lydia Nava Vázquez
Vicepresidenta Desarrollo Social



"Se ha reconocido que el desarrollo social y la justicia social son indispensables para la consecución y el mantenimiento de la paz y la seguridad en las naciones y entre ellas".





VILLANUEVA
CERVANTES Y ASOCIADOS, S.C.
LOGÍSTICA INTERNACIONAL

MÁS DE 40 AÑOS DE EXPERIENCIA

- ✓ Despachos Aduanales
- ✓ Asesoría especializada en aduanas
- ✓ Cambio de régimen
- ✓ Almacén
- ✓ Depósito fiscal
- ✓ Padrones sectoriales



PRESENCIA EN ADUANAS

- ✓ Manzanillo
- ✓ Veracruz
- ✓ Lázaro Cárdenas
- ✓ Ciudad Hidalgo Chiapas
- ✓ Guadalajara
- ✓ Aeropuerto Cd. México
- ✓ Aeropuerto Guadalajara



TIPOS DE TRANSPORTE

TERRESTRE



AÉREO



MARÍTIMO



CONTACTO

TELEFONOS



314 331 36 60
314 336 60 10

CORREO



mary.magana@vca.mx
carlos.cervantes@vca.mx



COPARMEX®
MANZANILLO

IGUALDAD DE LAS PERSONAS

Marzo es un mes para reflexionar el papel de la mujer en la vida social, política, académica y civil para México; lo que me lleva a reflexionar: **no quiero que la mujer tenga poder sobre los hombres, si no que tengamos la igualdad en lo personal y en profesional.**

Creo en la igualdad, en la igualdad de las personas; creo en la equidad, en la equidad de género.

En la Confederación Patronal de la República Mexicana (COPARMEX) estamos convencidas y convencidos que las mujeres debemos de participar en todas las esferas en igualdad de condiciones con los hombres.

Solo el 42% de las mujeres en edad de trabajar lo hacen, en contraste con el 74% de los hombres en ese rango de edad. Esto significa que a pesar de que las mujeres somos la mayoría de la población (51%), hay casi 12 millones más de hombres en el mercado laboral que mujeres. Más aun, este es uno de los niveles más bajos de América Latina.

Las que participamos lo hacemos en condiciones de desigualdad; es por eso que desde Coparmex estamos trabajando para fomentar e impulsar la igualdad laboral y la no discriminación de la mujer en nuestras empresas; hoy nos toca construir un frente en común, no podemos seguir permitiendo que el 30% de las mujeres que trabajan ganen un salario mínimo; y en nuestro ámbito empresarial, la brecha de género es tan amplia conforme se avanza de jerarquía ocupando solo el 16

% de las posiciones directivas en las empresas en México, más aun las mujeres encabezamos solo el 8.7 % en los consejos de administración.

El desempleo causado por la pandemia tiene rostro de mujer. Durante 2020, más de 1.1 millones de mujeres dejaron o perdieron su trabajo, lo que significó una disminución del 5.2% en la cifra de mujeres ocupadas, el doble que la tasa observada en la población masculina.

En Coparmex estamos tomado acciones decididas a favor de la equidad e inclusión en el contexto empresarial, económico y social.

En los últimos tres años pasamos de tener 7% de Consejeras Nacionales a 32%.

“ **Estamos impulsando que nuestros 68 Centros Empresariales cuenten con un Comité de Inclusión y Equidad.** ”

Desde hace un año, nos comprometimos en avanzar en 10 acciones para acelerar la igualdad, así como con 10 acciones para combatir la violencia de género.

Gracias a ambos decálogos obtuvimos el primer lugar en cuanto al número de empresas que participaron en México en el ejercicio de Autoevaluación Ranking Par, que es la medición de las condiciones de equidad de género en las empresas más grandes de nuestro país y de Latinoamérica.

Estamos implementando el Protocolo de prevención y actuación ante conductas de acoso y hostigamiento sexual y laboral, desarrollado por el Boston Center for Latin America; y promovemos la adopción de la Norma Mexicana 025 en materia de Igualdad Laboral y No discriminación.

Es momento de reconocer como sociedad que México no es sin sus mujeres. Que su desempeño profesional y su trabajo en el hogar deben ser valorados y exaltados por el importante aporte que hacen al bienestar del país.

Los desafíos aún son muchos, y queremos terminar con la desigualdad de género y para eso necesitamos que todos estemos involucrados en ésta agenda en común, cuenten con COPARMEX ya que estamos convencidos que un país con mayor equidad es posible.

Grand
ISLA NAVIDAD RESORT

*Experiencias Naturalmente
Excepcionales*

**APROVECHA
TARIFAS DE
ENTRE SEMANA
PARA FINES DE SEMANA**
(NO APLICA EN SEMANA SANTA)



Reservaciones:
800 8492373 📞 314 331 0513
reservations@islaresort.com.mx
www.islanavidad.com.mx



PREMIO SERVITJE: MIGDALIA ARÉVALO

PRESIDENTE DE COPARMEX

La Confederación Patronal de la República Mexicana (COPARMEX) y la Confederación de las Uniones Sociales de Empresarios de México (Confederación USEM), inspirados en la vida y obra de Don Lorenzo Servitje Sendra, promueven el "Reconocimiento Don Lorenzo Servitje al Empresario Joven con Liderazgo y Responsabilidad Social".

El objetivo es reconocer públicamente el trabajo de empresarios jóvenes que ponen como principio y fin de su actividad, la dignidad de la persona humana, y que gestionan su actividad empresarial de una forma responsable para con todos sus grupos de interés.

“
Mis días se inspiran en la pasión, el compromiso y la conciencia.
”

Migdalia Arévalo, Presidente de Coparmex Manzanillo expresó, me percibo como un ser humano que entiende que es parte de un todo y que busca en todos los ámbitos posibles, hacer una diferencia significativa, construir un mejor presente y dejar un legado para las futuras generaciones. Procuero todos los días hacer una diferencia significativa en los espacios que me encuentro.

Creo firmemente en la colaboración de los diversos sectores para la transformación social, y en el enfoque humano y consciente de hacer negocios que trasciendan.

Por ello, consolido alianzas estratégicas en diversos niveles con factores clave, busco el constante entendimiento de las comunidades y el contacto directo con todos los que integran la cadena de valor.

Y hoy quiero invitarlos a unir voluntades y a colaborar para llevar a México... a su mejor destino.

Confío en que todos los seres humanos podemos ser agentes de cambio, venimos con un propósito que se construye a partir de nuestros dones y talentos.

En mi opinión, el libre albedrío radica en la decisión de contribuir, o no a la evolución de la conciencia humana.

Mi propósito es inspirar a través del ejemplo, demostrar que juntos somos más fuertes y que unidos podemos llegar más lejos; que nada nos llevamos de este mundo más que los corazones que tocamos y las vidas que logramos transformar.



Creo que **COPARMEX** es la mejor plataforma que une a los actores de todos los tamaños, guía el camino para fortalecer la responsabilidad con la comunidad y su sostenibilidad e inspirar a la evolución.

Creemos en el bien común como principio fundamental de la humanidad y nos apasiona generar valor en las empresas, en las personas y en nuestra comunidad.

“
Creo firmemente en la colaboración de los diversos sectores para la transformación social, y en el enfoque humano y consciente de hacer negocios que trasciendan.
”

Seguros para la cadena logística.

Asegura tu carga o mercancía.

Terrestre, aérea y marítima, cobertura nacional e Internacional, daños a la carga. Robo parcial o total, daños por Incendio, daños a terceros.

Seguro para contenedores.

Daños al contenedor, robo, limpiezas extraordinarias, reparación.

Asegura tus cuentas por cobrar.

Evita pérdidas económicas por impagos y recupera hasta el 90% de tu facturación a crédito.



www.gruponuno.com



Cotiza con nosotros.

800 024 9988



314 149 4481 + info@gruponuno.com



COPARMEX®
MANZANILLO

ECONOMÍA Y CONTRAPESOS DEMOCRÁTICOS

reservas internacionales, y en general, de los instrumentos de política económica.

Desde 1997 y hasta el 2018, ningún presidente o su partido tuvieron mayoría en la Cámara de Diputados, obligando a la búsqueda de consensos, políticas más equilibradas y aún si se quiere, hasta de complicidades; pero no estábamos sujetos al capricho de una sola persona; hoy vemos con preocupación, que una mayoría afín al partido en el gobierno, aprueba sin discusión, análisis, pertinencia ni contrapeso alguno, lo que su líder les pide; ignorando llamados a la prudencia, conclusiones generadas en "parlamento abierto", estudios técnicos e incluso tendencias internacionales; su mayor orgullo, no mover ni una coma a los proyectos recibidos.

Las elecciones 2021 tienen una gran relevancia; las más grandes de la historia, 500 diputados federales, 15 gubernaturas, más de 20 mil cargos locales, un padrón electoral de 95 millones de votantes potenciales, 5 millones más que en la elección anterior.

En 2018 el actual presidente obtuvo 30 millones de votos, 27 millones de personas eligieron otras opciones, pero 32 millones decidieron no votar o no tenían su credencial para hacerlo, ganó el abstencionismo, volviéndose a su vez cómplice del resultado; algunas encuestas señalan que 59% de los mexicanos no piensan votar o no saben por quién hacerlo en las próximas elecciones (Diputados Federales); esto es muy grave, están dejando en manos de pocos decisiones trascendentales, se definirá el futuro del país y con su abstención avalan la decisión de los que si votan.

Por ello, en COPARMEX impulsamos la campaña #ParticipaVotaExige, cuyos objetivos son que todos tengamos lista la credencial para votar, que acudamos a ejercer nuestro voto el próximo domingo 6 de junio, y que demos seguimiento al trabajo de quienes resulten electos; pero sobre todo; QUE RECUPEREMOS LOS CONTRAPESOS AL PODER, en todas sus vertientes.

¡La economía, estúpido! fue un eslogan puesto en marcha por James Carville, asesor del entonces candidato Bill Clinton, durante las elecciones presidenciales en E.U. de 1992; hasta ese momento, Clinton era gobernador en Arkansas, mientras que su rival, George Bush padre, buscaba la reelección al frente de la Casa Blanca, con éxitos en otras materias; como todos sabemos, ganó Clinton.

Hoy México atraviesa por la mayor crisis económica en cien años, profundizada por la pandemia del coronavirus COVID-19, pero no hay que olvidar que los indicadores ya venían a la baja desde el segundo semestre de 2018, cerrando 2019 con un crecimiento cero. La historia demuestra que los gobernantes que acumulan un gran poder político, o logran el éxito y transforman el entorno (los menos), o terminan siendo autoritarios, populistas o dictadores (los más), con graves consecuencias en la Economía.

En el 2008-2009 sufrimos una crisis financiera internacional; sin embargo, sus efectos no fueron tan dramáticos y la recuperación fue rápida, en parte gracias a los contrapesos institucionales, como fue el caso del Banco de México, cuya autonomía se obtuvo apenas a fines del siglo XX; el mismo BANXICO que le dijo No al actual Presidente de la República, cuando le pidió un "adelanto" en la entrega de los "remanentes de operación" de dicha institución; ahora tal parece que regresamos a los tiempos de la "docena trágica" (Luis Echeverría Álvarez 1970-76 y José López Portillo 1976-82), cuando a discreción, sin control ni contrapesos constitucionales, se hizo uso nefasto y catastrófico de las

“ Sin democracia no hay economía,
sin economía no hay democracia plena ”

Juan de Dios Barba

Presidente

Comisión Nacional para el Desarrollo Democrático

COPARMEX – Confederación Patronal de la República Mexicana

Twitter @jdbarba

j.d.barba@hotmail.com

TAP

LOGÍSTICA PORTUARIA



LÍDER EN EL MANEJO DE CARGA GENERAL

EN EL PUERTO DE
MANZANILLO

Fortaleciendo las cadenas logísticas
que impulsan a México

314 180 0700 www.tapterminal.com



TERMINAL PORTUARIA

LA IMPORTANCIA DEL TURISMO EN EL ESTADO



Fotografía: Instagram z.e.r.o_d_d.a.n.o

El turismo representa una de las principales actividades económicas que contribuyen al desarrollo del estado, además impulsa de manera significativa una forma de mejorar la calidad de vida de los colimenses, a través de la generación de empleos directos e indirectos, estimulando la inversión en infraestructura, servicios y alimentos. Colima es un destino con amplio potencial turístico; único, diverso e innovador, que en la evolución constante de sus productos y servicios ha encontrado la hoja de ruta que lo llevará por el camino de la recuperación pues posee el activo más importante para salir adelante; mujeres y hombres que con pasión entregan lo mejor de sí a cada visitante y turista. Derivado de la versatilidad de acciones vinculadas al turismo en nuestra entidad, se llevan a cabo los siguientes segmentos:

Turismo de naturaleza: nuestro destino a pesar de ser pequeño cuenta con una gran variedad de microclimas que hace de él un destino competitivo para realizar actividades eco turístico, rural y de aventura.



Turismo de sol y playa: Manzanillo está catalogado como uno de los más importantes del Pacífico Mexicano al considerarse destino prioritario, aquí podrás encontrar diversidad de oferta hotelera y actividades náuticas.



Turismo cultural: las culturas de occidente y su influencia en esta región, hacen de Colima un lugar con importante historia, desde la tuba con procedencia filipina, la historia del camino real, las hermosas haciendas y la nao de China con todo el desarrollo del puerto más importante de América latina.

Turismo Deportivo: Colima cuenta con excelente infraestructura deportiva para realizar diversos eventos. En los últimos dos años hemos sido sede de la Paralimpiada nacional de la CONADE, así como en 2019 de la Copa Panamericana de Volleyball, torneo internacional de ajedrez, y recientemente el IV Rally Colima de la NACAM Championship 2020.

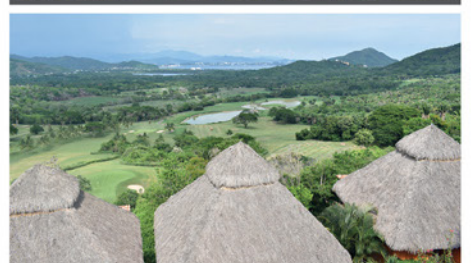
Turismo de Lujo: Contamos con uno de los mejores hoteles de lujo a nivel internacional, la Hacienda de San An-



tonio, así como el campo de Golf más importante del Pacífico, "el Corazón de Manzanillo".

Turismo de Romance: Colima cuenta con los mejores escenarios para las bodas, desde el orquideario más grande de México, las mejores vistas al Volcán, 6 haciendas con historia y diversas playas.

Turismo Médico: Colima cuenta con una gran variedad de médicos especializados en alianza con una agencia de viajes que se adaptarán a tus necesidades médicas en nuestro destino.



Turismo Gastronómico: Aboga por el descubrimiento de las culturas locales, especialmente la culinaria, a través de la experimentación de la gastronomía autóctona de nuestra región.

Cruceros: Manzanillo cuenta con un muelle de cruceros del cual la Secretaría de turismo y la administración portuaria integral coordinan para el recibimiento de cruceros que llegan de varias partes del mundo.

Tendencias de Viaje Post Pandemia

Este aislamiento que nos provocó el COVID-19, nos hará cambiar nuestros hábitos vacacionales, ya que viviremos durante algunos meses o quizás hasta unos pocos años un distanciamiento social que nos mantendrá a cierta distancia de amigos, familiares y de cualquier actividad con mucha concurrencia como vacacionar en alguna playa o parque temático.

Hoy por hoy las nuevas tendencias post COVID-19 arrojan que el turismo nacional prevalecerá por encima del internacional. Los turistas preferirán medios de transporte más lentos para reducir el impacto medio ambiental y optarán por caminos más largos para disfrutar el trayecto, lo que nos lleva a los viajes en carretera hacia nuestros destinos turísticos como playas y Pueblos Mágicos cuando culmine la cuarentena.

En la actualidad hemos pasado del "quédate en casa" al "quédate en México", como otra tendencia para viajar en este 2020. Con viajes de corta estancia le darán una solución inmediata a la recuperación del sector turístico nacional. Y hasta que no se consiga una movilidad segura y libre de COVID19, se podrá pensar en una recuperación realista del turismo internacional.

Mientras eso sucede (porque va a suceder, sólo habrá que tener paciencia) el turismo de proximidad tendrá una relevancia especial en estos tiempos de post cuarentena, lo cual se traduce que los viajes nacionales se perfilan como los favoritos para la reactivación de la industria turística, lo que sin duda ayudará a la reactivación económica del país.



Turismo en la nueva realidad

La adaptación a los cambios debe ser una constante siempre. Se implementaron de forma consensuada protocolos sanitarios y se reforzaron los ya existentes, la retroalimentación constante en lo que busca el turista en esta situación de contingencia nos abre nuevas acciones a llevar a cabo que como sector debemos cimentar o en su caso mejorar. Quienes nos visiten por placer o negocios es fundamental que transmitamos tranquilidad y acompañamiento en todo momento. Por eso se han tomado acciones de capacidad en todos los espacios tanto abiertos como cerrados para ir a tono en este sentido y en todos los productos turísticos que se ofrezcan.

En ese sentido, el Consejo Mundial de Viajes y Turismo (WTTC) con el objetivo de recuperar la confianza en del viajero y con ello apoyar a la reactivación del turismo, otorgó al estado de Colima, la certificación internacional denominada sello de viaje seguro (Global Safety Stamp).



Corredores Gastronómicos del Mar a la Montaña

Las rutas turísticas permiten a los viajeros de una forma organizada, sistematizada e informada, disfrutar del conjunto de recursos y atractivos con los que se cuenta en un territorio. Siendo un Estado geográficamente pequeño, Colima tiene del mar a la montaña un amplio compendio de platillos con ingredientes típicos de la región que hacen que su recorrido gastronómico sea un atractivo para los turistas y amantes del buen comer.

La cocina tradicional de Colima, es un elemento identitario del cual se conoce poco, pero que su protección y promoción son de suma importancia para nuestra cultura turística y la activación económica de las comunidades rurales. Colima, dada su riqueza natural (zonas de playa, zona volcánica, entorno rural, urbano, montaña, etc.), cuenta con un amplio potencial que permite la diversificación de las tipologías turísticas en el estado, tales como el turismo gastronómico.

La promoción de los distintos corredores gastronómicos que tiene nuestro estado, favorece el desarrollo regional y por ende la generación de empleos en el sector. Actualmente nuestra entidad se distingue por el contar con trece espacios entre corredores, zonas gastronómicas y barrios con encanto que refuerzan el concepto integral turístico de la campaña Del Mar a la Montaña.

ASIGNACIONES 2021



COMISIÓN EJECUTIVA

Subtesorero: Lic. Jonathan Torres de La Mora
Secretario: Ing. Adbón Rodríguez Ramos



COMISIONES DE TRABAJO 2021

Una comisión de trabajo es un órgano de estudio y consulta especializada que integra el talento de socios voluntarios, funcionarios y en su caso expertos externos para la formulación de los posicionamientos de COPARMEX.

Las Comisiones son el espacio natural para que los socios de los Centros Empresariales participen de manera libre y activa en el análisis, reflexión, propuesta y acción en torno a determinados temas.

COMISIÓN DE GRANDES EMPRESAS

Lic. Carlos Olivar Pérez

Presidente

Ing. Arturo Tronco Guadiana

Vicepresidente

C.P. Fortino Landeros Ruíz

Vocal

Lic. Jaime Sasso

Vocal

Ing. Mauricio Márquez Alfaro

Vocal

Arq. Alejandro de Alba Martínez

Vocal



COMISIÓN DE RESPONSABILIDAD SOCIAL

Arq. Oscar Nevárez Vergara

Presidente

Lic. Rebeca Araya Morales

Vicepresidente

Lic. Jonathan Torres De La Mora

Vocal

Lic. Raúl García Ochoa

Vocal

A.A. Miguel Ángel Hano Díaz Paniagua

Vocal

Lic. Raúl Gordillo Berra

Vocal

Lic. Alejandro Peralta Dávalos

Vocal



COMISIÓN DE DESARROLLO EMPRESARIAL



Ing. Miguel Ángel Castro Palomino
Presidente
Lic. Jonathan Torres De La Mora
Vicepresidente
Lic. Bernardo Rafael Gómez Ochoa
Vocal
Ing. Gilberto Ceja Velazco
Vocal
Mtro. Ahuizotl Zárata Flores
Vocal

COMISIÓN DE COMERCIO

Lic. Oscar Hernández Méndez
Presidente
Ing. Ignacio Macías Mercado
Vicepresidente
Lic. Eduardo Salgado
Vocal
Lic. Christian Omar Arias Murguía
Vocal



COMISIÓN DE TURISMO

Lic. Juan Carlo Rincones
Presidente
Lic. Héctor Faustino Sandoval Fierros
Vicepresidente
Ing. Fidel Maza Selvas
Vocal
Lic. Jorge Enrique Esparza Patiño
Vocal
Lic. Beatriz Ferreras Bernardo
Vocal



COMISIÓN DE EDUCACIÓN Y CAPACITACIÓN

Mtro. Ahuizotl Zárata Flores
Presidente
Lic. María Elizabeth Rincón Barrera
Vicepresidente
Lic. Nohemí Blanco Farias
Vocal
Lic. Miguel Ángel Martínez Yáñez
Vocal



COMISIÓN DE VIVIENDA

Lic. Magdalena Montiel Solís
Presidente
Lic. Samira Guerllin Kuri Sánchez
Vicepresidente
Lic. Arturo Amezcua Montiel
Vocal
Lic. Mónica Meza Rodríguez
Vocal



COMISIÓN DE CULTURA

Lic. Magdalena Montiel Solís

Presidente

Lic. Mónica Meza Rodríguez

Vicepresidente

Lic. Amaya Bielsa Torre

Vocal

Ing. Abdón Rodríguez Ramos

Vocal



COMISIÓN FISCAL

C.P. Rafael García Trejo

Presidente

C.P. Marco Antonio Flores Santos

Vicepresidente

C.P. Rafael Gutiérrez Ruezga

Vocal



COMISIÓN LABORAL

Lic. Uriel Moreno Flores

Presidente

Lic. José Daniel Rodríguez Herrera

Vicepresidente



COMISIÓN DE ATENCIÓN A SOCIOS

Lic. Jonathan Torres

de La Mora

Presidente



COMISIÓN DE SALUD

Lic. Mariana Reyes

Presidente

Dr. José Manuel Ulaje Núñez

Vicepresidente

Ing. Fidel Maza Selvas

Vocal



COMISIÓN DEL PUERTO

Mtro. Oscar Benavides Carrillo

Presidente



REFORMA LABORAL EN MATERIA DE SUBCONTRATACIÓN



COPARMEX[®]
MANZANILLO



En la Confederación Patronal de la República Mexicana (COPARMEX) **consideramos que fue importante mantener dos esquemas de subcontratación** y no eliminar tajantemente esta figura, como se impulsó originalmente desde el Ejecutivo Federal.

En ese sentido las reformas realizadas a la Ley Federal del Trabajo, y a las del IMSS y del INFONAVIT, establecen que sólo **se permitirá la subcontratación en la prestación de servicios especializados o la ejecución de obras especializadas que no formen parte del objeto social ni de la actividad económica preponderante** de la beneficiaria de los mismos. Lo anterior, aun tratándose de personas morales que formen parte del mismo grupo empresarial.

Para poder llevar a cabo esta subcontratación, **será necesario formalizar la petición por escrito ante la Secretaría del Trabajo y Previsión Social (STPS)**, así como la entrega de los informes cuatrimestrales ante el Instituto Mexicano del Seguro Social (IMSS) y el Instituto del Fondo Nacional de la Vivienda para los Trabajadores (INFONAVIT).

Las disposiciones generales para el registro de empresas subcontratistas deben ser

El pasado 23 de Abril de 2021 se publicó en el Diario Oficial de la Federación las reformas realizadas a diversos ordenamientos jurídicos que regulan la subcontratación, lo anterior con base en lo acordado por el Gobierno Federal, los Sindicatos Obreros y la Iniciativa Privada

publicadas por la STPS a más tardar el 24 de mayo, y a partir de su oficialización, en el entendido de que las empresas subcontratistas tendrán 90 días naturales para obtener su registro ante la Secretaría, estableciéndose la afirmativa ficta para el caso de que la STPS no conteste la solicitud de registro en 20 días hábiles.

Se **modificó el artículo 41 de la LFT relativo a la sustitución patronal** que establece que, para que ésta sea válida, deberán transmitirse los activos de quien tenía en su nómina a los trabajadores, si los hubiese, no obstante ello el artículo tercero transitorio establece que aquellas empresas que operen bajo el régimen de Subcontratación contarán con un término de tres meses a partir de la entrada en vigor del decreto, en el entendido que durante dicho periodo no será necesaria la transmisión de los activos

Por otro lado **se estableció en el artículo 127 Fracción VIII un límite en la Participación de los Trabajadores en las Utilidades (PTU)** de hasta tres meses del salario del trabajador o el promedio de los últimos tres años, lo que favorezca a los trabajadores.

Asimismo y conforme a lo dispuesto en la Ley del Seguro Social, aquellas empresas que contaban con multi registros de acuerdo a diversas actividades, deberán de cancelarse y la

empresa que absorba a los trabajadores deberá auto clasificarse de acuerdo al Catálogo de Actividades de acuerdo con lo previsto por la Ley de la materia y solicitar registro de acuerdo con la actividad preponderante.

Se establecen **multas que van desde 2,000 a 50,000 UMAS a quien realice subcontratación de personal PROHIBIDA** o quien debiendo contar con el registro correspondiente no lo tenga, igualmente para quienes se beneficien de la subcontratación en contravención a lo estipulado.

“ NO tendrán efectos fiscales de deducción de ISR o acreditamiento de IVA, los pagos realizados por subcontratación de personal para desempeñar actividades relacionadas con el objeto social como con la actividad preponderante del contratante. ”

Por ello, frente a la entrada en vigor de las reformas que regulan la figura de la tercerización, **refrendamos nuestro compromiso de respetar las normas establecidas**, que fueron alcanzadas luego de una negociación exitosa.

Licenciado Armando Guajardo Torres, presidente de la Comisión Nacional Laboral de COPARMEX

DIRECTORIO DE SOCIOS

COPARMEX MANZANILLO 2021



ADUANAL



AGENCIA ADUANAL HUGO HERRERA

Carretera Manzanillo-Minatitlán Km 1.6, Tapeixtles, Manzanillo, Col.
 ✉ karina_jimenez@integrace.mx
 ☎ 314 331 1600



ALIANZA ESTRATEGICA PORTUARIA S.A. DE C.V.

Carretera Manzanillo-Minatitlán Km 10, No.52, Tapeixtles, Manzanillo, Col.
 ✉ www.alianza.com.mx
 ☎ 314 331 0404



C&E AGENTES ADUANALES S.A. DE C.V.

Bld. Miguel de La Madrid Hurtado No.426 Int. 27D, Manzanillo, Col.
 ✉ recepcionmzo@aaace.mx
 ☎ 314 335 4215



GCB LOGISTICA ADUANAL S.C.

Graciano Sánchez 4-A, El Pacifico, Manzanillo, Col.
 ✉ contacto@gcb.mx
 ☎ 314 333 6564



HANO PANIAGUA Y ASOCIADOS S.C.

Av. Dolores Hidalgo No.49, 16 de Septiembre, Manzanillo, Col.
 ✉ gerardo.morales@hpa.mx
 ☎ 314 332 0014



LME AGENT S.C.

Av. Paseo de las Garzas, No.295B, Salagua, Manzanillo, Col.
 ✉ rosario.santillan@logisticamultimodal.com
 ☎ 314 146 3983



LOGISTICA COEX S.A. DE C.V.

Av. Teniente Azueta No.48 Int. ph, Manzanillo, Col.
 ✉ contacto@gimp-int.com
 ☎ 314 332 0037



LOGISTICA MULTIMODAL ESPECIALIZADA EN TRANSPORTE

Av. Paseo de las Garzas, No.295B, Salagua, Manzanillo, Col.
 ✉ rosario.santillan@logisticamultimodal.com
 ☎ 314 146 3983



SILCA LOGISTICA AGENCIA ADUANAL S.C.

Av. La Audiencia No.48 Int. 76A, Península de Santiago, Manzanillo, Col.
 ✉ gerencia.rh@silca.com.mx
 ☎ 314 331 1100



SOLUCIONES EN COMERCIO EXTERIOR DEL PACIFICO

Av. Manzanillo, No.57, Local 2, Colonia Guadalupe Victoria, Manzanillo, Col.
 ✉ rvalenzuela@grupo-sce.com
 ☎ 314 336 7700
 ☎ 314 336 7733



VILLANUEVA CERVANTES Y ASOCIADOS S.C.

Carretera Manzanillo-Minatitlán I-16 m.2, Colonia Tapeixtles, Manzanillo, Col.
 ✉ carlos.cervantes@vca.mx
 ☎ 314 331 3660

AGRÍCOLA



UNIÓN REGIONAL DE PRODUCTORES DE PLÁTANO PACÍFICO CENTRO

López Mateos No.80, La Playita, El Colomo, Manzanillo, Col.
 ✉ unionpacificocentro@gmail.com
 ☎ 314 337 6806



VIVEPLANTS ORCHIDS & EXOTICS

Prolongación Río Santiago S/N, Ejido La Central, Manzanillo Col.
 ✉ ventas@viveplants.com.mx
 ☎ 314 331 35 40

ASESORÍA, CAPACITACIÓN, CONSULTORÍA, DESARROLLO Y TALENTO HUMANO



COACH EJECUTIVA WENDY SIBAJA

Calle 21 de marzo, No.342, int.3, Centro, Manzanillo, Col.
 ✉ wendy89sib@gmail.com
 ☎ 314 107 4434



GRUPO VERUM

Bld. Miguel de la Madrid No.4996 Local B, Playa Azul, Manzanillo, Col.
 ✉ ceo@verumres.com
 ☎ 314 334 8726



IVAN ENRIQUE PAREDES TREJO

Calle Cisnes No.16, Fracc. Club de Golf, Querétaro
 ✉ ivan_paredess08@gmail.com
 ☎ 552 814 1069



JULIO CESAR FALCON JIMÉNEZ

Calle Atu No.401, Colonia Océano, Manzanillo, Col.
 ✉ asesoria@plataformasdecalidad.com.mx
 ☎ 314 146 1981



MAMS COACHING

Circuito Hiterario No.469, Frac. Aguazul, Nuevo Salagua, Manzanillo, Col.
 ✉ mamscoaching@outlook.com
 ☎ 314 107 5818



MORSA COACHING

Circuito Hiterario No.469, Frac. Aguazul, Nuevo Salagua, Manzanillo, Col.
 ✉ morsacoaching@gmail.com
 ☎ 314 148 5509



OPEN KENEN

Av. Elías Zamora Verduzco No.2176 Int.1, Rosa Morada, Manzanillo, Col.
 ✉ capacitacion@openkenen.com.mx
 ☎ 314 336 5900



PREVENCIÓN DE RIESGOS MANZANILLO

Ancillas, No.599, Marimar Salagua, Manzanillo, Col.
 ✉ luis.velez@prmzo.com
 ☎ 314 146 1499



PRODUCTIVIDAD UDE

Plaza San Jacinto, No.8, int.C, San Ángel, CDMX.
 ✉ eduardo@undiaextra.com
 ☎ 55 2255 8631



SINERGIA CONSULTORIA Y CAPACITACION EN CALIDAD S.C.

Av. Constitución No.1599 Planta Int.7 Colima, Col.
 ✉ sinergiaconsultoria@prodigy.net.mx
 ☎ 312 312 9698
 ☎ 314 102 8952
 ☎ 314 331 1420



TANATOLOGÍA

Calle Seiban No.29 Barrio 2, Valle De Las Garzas, Manzanillo, Col.
 ✉ miguel.tanatologo@gmail.com
 ☎ 312 152 2385



WORKEN MANZANILLO

Bld. Miguel De La Madrid No.426, Torre Puerto Piso 2 Int.22-A, Manzanillo, Col.
 ✉ anovoa@integrat-innovacion.com
 ☎ 314 121 8787

DIRECTORIO DE SOCIOS COPARMEX MANZANILLO 2021



COPARMEX®
MANZANILLO

ASESORÍA LEGAL Y NOTARÍA



GAITAN GUDIÑO Y ASOCIADOS S.C.

📍 Blvd. Miguel De La Madrid
No.1513 Las Perlas 1, Playa
Azul, Manzanillo, Col.
✉ notaria6mzl@prodigy.net.mx
☎ 314 3341590

NOTARÍA 1 MANZANILLO

NOTARIA 1

📍 Guarnición De La Plaza
No.7, Salagua, El Pacifico,
Manzanillo, Col.
✉ gordiloberraadriana@gmail.com
☎ 314 332 1611



PANIAGUA CORPORATIVO

📍 Av. Paseo de las Gaviotas
No.47-5, Valle de las Garzas,
Manzanillo, Col.
✉ pancorp.mzo@gmail.com
☎ 314 216 1096



URIEL ALBERTO MORENO FLORES

☎ 312 317 2863

AUTOMOTRÍZ



AUTOMOTORES FLOVA

📍 Blvd. Miguel De La Madrid No.
1104, Solares, Manzanillo, Col.
mercadotecnicmazo@
autosflova.com
☎ 314 334 8049



CAVSA COLIMA AUTOMOTRIZ (SUC. MANZANILLO)

📍 Blvd. Miguel De La Madrid
Hurtado No.12148, Salagua,
Manzanillo, Col.
✉ amorales@cavsacolima.mx
☎ 314 333 1111



LLANTIFRIO S.A. DE C.V.

📍 Lib. Tapeixtles El Colomo,
No.400, Loma Alta Tapeixtles,
Manzanillo, Col.
✉ ventasllantifrio@gmail.com
☎ 314 138 2053



NISSAN RANCAGUA MANZANILLO

📍 Blvd. Miguel de la Madrid Km
2, Parque Industrial Fondepport,
Manzanillo, Col.
✉ www.nissanmanzanillo.com.mx
☎ 314 331 1900

CONSULTORÍA CONTABLE Y FISCAL



BTM DEL PUERTO, S.C.

📍 C. Mar Mediterráneo
No.39, Fracc. Villa Mar,
Manzanillo, Col.
✉ manzanillo@kaketilly.mx
☎ 314 335 3211



CASAS CHÁVEZ CONSULTORES FISCALES

📍 Delfín No.300, Int. U-61,
Fracc. Real de Santiago,
Miramar, Manzanillo, Col.
✉ roberto.e@casaschavez.com
☎ 314 872 2536



CONSORCIO POMPA Y ASOCIADOS S.C.

📍 Av. Audiencia 48 Local 25
Fracc. Península De Santiago,
Manzanillo, Col.
✉ pompayasoc@prodigy.net.mx
☎ 314 333 0387



CORPORATIVO GARCÍA TREJO CONSULTORES FISCALES S.C.

📍 Lázaro Cárdenas No.175,
Manzanillo, Col.
contacto@garciatrejo.com.mx
✉ recepción@garciatrejo.com.mx
☎ 314 333 9005



DESPACHO DE ASESORÍA FISCO ADUANERA INTEGRAL S.C.

📍 Obras Marítimas No.30,
Colonia del Pacifico,
Manzanillo, Col.
✉ interno@dafai.com.mx
☎ 314 332 1204



DESPACHO Y CONSULTORIA CADENA S.A. DE C.V.

📍 Calle 10 De Mayo No.14 Int. 9,
Centro, Manzanillo, Col.
✉ grupocadena@hotmail.com
☎ 314 332 8401



FLORES SANTOS Y ASOCIADOS, S.C.

📍 Laguna De Carrizalillos No.712,
Las Víboras, Colima, Col.
✉ marco@floresantos.com
☎ 312 313 9595
312 330 2888
312 330 6200

LUIS OSCAR DE ANDA ANGULO

📍 Av. Ávila Camacho No.3305-1,
Jacarandas, Zapopan, Jal.
✉ luisoscarmx@hotmail.com
☎ 33 3472 3484



PLANEACIÓN Y ESTRATEGIA EMPRESARIAL S.C.

📍 Los Pinos 344, Jardines De La
Corregidora, Colima, Col.
✉ facturacion@pee.mx
☎ 312 330 6999



TLC ASOCIADOS

📍 Luis Cabrera #2089, Zona
Urbana Rio Tijuana, Tijuana, B.C.
✉ tcl@tlcasociados.com.mx
☎ 664 634 0189



URIAS HIGAREDA Y ASOCIADOS SC

📍 Compostela No.1958,
Chapultepec Country,
Guadalajara, Jal.
✉ administracion@uriasigareda.com
☎ 3854 6243
3854 6240

COMERCIO



ARTEK BORDADOS

📍 Blvd. Miguel de la Madrid Km
11.5, Manzanillo, Col.
✉ admin@bay.net.mx
☎ 314 334 2555
314 333 1637



BEEF MARKET TIF S.A. DE C.V.

📍 Océano Atlántico No.2, Colonia
Del Mar, Manzanillo, Col.
✉ gabriela@beefmarket.com.mx
☎ 314 334 1974



CADENA COMERCIAL OXXO

📍 Av. Venustiano Carranza,
No.1970, Residencial Esmeralda
Norte, Colima, Col.
✉ jennyfer.rincon@oxxo.com
☎ 312 316 3939



FERRERÍA EL MAESTRO

📍 Alfonso Reyes No.8, Nuevo
Salagua, Manzanillo, Col.
✉ cristinagb1@hotmail.com
☎ 314 138 2680



KAVA DETALLES

📍 Av. Paseo de las Garzas,
No.274, L2, Barrio 5, Valle de
las Garzas, Manzanillo, Col.
✉ sus.y.karen@hotmail.com
☎ 314 144 9067



KOV MUEBLES

📍 Blvd. Miguel De La Madrid
No.4990, Playa Azul,
Manzanillo, Col.
✉ hegaindustrias.ventas@gmail.com
☎ 312 199 5556

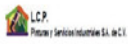


LA CASA DEL SOLDADOR

📍 Libramiento El Colomo, No. 13
C, Indeco, Tapeixtles,
Manzanillo, Col.
✉ lacasadsoldadorgerencia@gmail.com
☎ 314 353 2507

DIRECTORIO DE SOCIOS

COPARMEX MANZANILLO 2021



LCP PINTURAS Y SERVICIOS INDUSTRIALES S.A. DE C.V.

Blvd. Miguel De La Madrid No.100 Col. Bellavista, Manzanillo, Col.
 lacasadelapintor_serv@hotmail.com
 314 333 0819
 314 333 6994



MATERIALES MONTERREY

Blvd. Miguel De La Madrid Hurtado No.13, Salagua, Manzanillo, Col.
 mat.monterrey@hotmail.com
 314 334 0935
 314 333 0899



MAYOREO DE COPIADORAS S.A. DE C.V.

Blvd. Miguel De La Madrid No.384 Pb, Tapeixtles, Manzanillo, Col.
 calidad@copisistemas.com.mx
 314 332 4540



PAKET

Av. La Joya No.105, La Joya 1, Manzanillo, Col.
 info@paket.com.mx
 314 333 5146



SEÑOR LED

Blvd. Miguel de la Madrid No.4996 Local A, Playa Azul, Manzanillo, Col.
 ventas2@senorled.com
 314 334 8726



UNIFORMES Y BORDADOS MANZANILLO

Av. Vista Hermosa S/N, Península de Santiago, Manzanillo, Col.
 uniformesybordadosmzo@gmail.com
 314 139 7092
 314 102 4817



TUERCAS Y TORNILLOS DE MANZANILLO

J. Jesús Alcaraz No.48- C, Centro, Manzanillo, Col.
 ventas@recopo.com.mx
 314 332 5848

CONSTRUCCIÓN



ALTHO PROYECTO Y CONSTRUCCIÓN S.A. DE C.V.

Revolución No.3B, Santiago, Manzanillo Col.
 althoproyecto@hotmail.com
 314 334 1610



AZULEJOS LAS GARZAS

Av. Elías Zamora Verduzco No.38, Valle De Las Garzas, Manzanillo, Col.
 ventas@azulejoslasgarzas.com.mx
 314 336 8240
 314 336 8250
 314 336 8270



BB CONSTRUCTORA HMNOS

Narcizo Mendoza, No.1, Santiago, Manzanillo, Col.
 inbf64@gmail.com
 314 135 1417



CONSTRUCENTER

Av. Elías Zamora Verduzco No. 2041, Barrio 5, Manzanillo, Col.
 temocalleros@construcenter.com.mx
 314 334 4226



INGENIERIA INDESCA

Av. Alemania No. 1639 Int. 106, Guadalajara, Jal.
 proyectos@ingenieriaysoldadura.com
 333 808 9484
 331 419 4905



MADERERIA VARALOSO

Av. Manzanillo No.20, Manzanillo, Col.
 atencionaclientesmzo@varaloso.com
 314 333 3555



PINFRA

Bosques De Radiatas S/N, Bosques De Las Lomas, Cdmx.
 cotizaciones@pinfra.com.mx
 552 789 0200

CUSTODIO CARRETERA



PROTECTOR A CONTENEDORES S.A. DE C.V.

Calle Privada Encino No.185, Salagua, Manzanillo, Col.
 administracion@protectormexico.com.mx
 314 336 8262

DEPORTIVO



CAPITAL FITNESS

Blvd. Miguel de la Madrid No.3175, Plaza Punto Bahía Local C2, Manzanillo, Col.
 admon.cfgym@gmail.com
 314 165 9651



DESARROLLADORA RESIDENCIAL MANZANILLO COUNTRY CLUB, S.A. DE C.V.

Antiguo camino a Chandiablo Km.2, Colonia Abelardo L. Rodríguez, Manzanillo, Col.
 yeshica77@gmail.com
 314 333 3155



PACIFIC AQUA ESCUELA DE NADO

Av. Manzanillo, No.71, Salagua Centro, Manzanillo, Col.
 pacificswim20@gmail.com
 314 376 5920

EDUCATIVO



COLEGIO TERRANOVA

Arturo Castro Guizar No.21, Las Brisas, Manzanillo, Col.
 contacto@colegioterranova.edu.mx
 314 333 1675



INSTITUTO IBEROAMERICANO PARA EL DESARROLLO EDUCATIVO

Paseo Miguel De La Madrid Hurtado No.55 Int. 16, Residencial Esmeralda, Colima, Col.
 direccion@iide.mx
 312 307 3197



PATRONATO CULTURAL VIZCAYA, A.C.

Blvd. Miguel De La Madrid No.1088, Salagua, Manzanillo, Col.
 informesmanzanillo@uva.edu.mx
 314 333 3968

ENERGÉTICO - SERVICIOS



ALMACENAMIENTO Y SERVICIOS A CONTENEDORES S.A. DE C.V.

Acámbaro N.66, Tapeixtles, Manzanillo, Col.
 juan.martinez@alsecont.mx
 314 138 1949



AMARRADORES DE BUQUES

Av. Niños Héroes, No.728, Sector 6, Centro, Manzanillo, Col.
 ccastillo@amarradores.com
 314 353 1210

DIRECTORIO DE SOCIOS

COPARMEX MANZANILLO 2021



AUTOGENA MANZANILLO

📍 Blvd. Miguel De La Madrid No.580, Valle De Las Garzas, Barrio 1, Manzanillo, Col.
✉ autogenamanzanillo@gmail.com
☎ 314 138 2077



CONEXIÓN PORTUARIA DEL PACÍFICO

📍 Av. Paseo de las Gaviotas No.295, Salagua, Manzanillo, Col.
✉ ricardo.rivero@logisticamultimodal.com
☎ 314 103 6591



DISTRIBUIDOR A PORTUARIA DE COMBUSTIBLE S.A. DE C.V.

📍 Av. Central Sur, Lote 1, Mza. H, Fondeport, Manzanillo, Col.
✉ atencionclientesdpc@hotmail.com
☎ 314 334 6511



ECOHEAT

📍 Blvd. Miguel De La Madrid No.1516 B, Manzanillo, Col.
✉ ehmzlo.admon@gmail.com
☎ 314 333 2933



GAS MENGUC, S.A. DE C.V.

📍 Kilómetro 5 Carretera Manzanillo-Cuyutlángm.mz.
✉ admon@globalgasmx.com
☎ 314 332 3275



GREEN PLUS COMBUSTIBLE DE TRANSICIÓN ENERGETICA

📍 Cto. De La Sirena 48, Fracc. La Jolla, Manzanillo, Col.
✉ gilberto.ceja@horeb-latam.com
☎ 314 119 8770



GRUPO JOVALDI S.A. DE C.V.

📍 Blvd. Miguel De La Madrid No.302, Tapeixtles, Manzanillo, Col.
✉ grupojovaldi@hotmail.com
☎ 314 335 5590



MANIOBRAS FSF

📍 Calle acuario #11, Fracc. Puerta del Sol, Salagua, Manzanillo, Col.
✉ felipesalinas210@hotmail.com
☎ 314 146 0446



REMOLQUES PREMIUM STEEL S. DE R.L. DE C.V.

📍 Lopez Mateos S/N, Arturo Noriega Pizano, El Colomo, Manzanillo, Col.
✉ raul.velasco@remolquespremium.com
sandra.velasco@remolquespremium.com
☎ 312 120 0835



SOLUCIONES INTEGRADAS DEL PACIFICO S.A. DE C.V.

📍 Independencia No. 22, Centro Santiago, Manzanillo, Col.
✉ georgina@sipacifico.com
pipiola99@hotmail.com
☎ 314 333 3235
312 119 2692



TECNO MARINE, DISEÑO Y MANUFACTURA

📍 Blvd. Miguel de la Madrid Hurtado, No. 400, Fondeport, Manzanillo, Col.
✉ ventastecnmarine@hotmail.com
☎ 33 1193 0603

FINANCIEROS



AFFIMEX CORED WIRES S. DE R.L. DE C.V.

📍 Km. 2 Carretera Manzanillo-Minatitlan S/N, Tapeixtles, Manzanillo, Col.
✉ rgarcia@affimex.com.mx
☎ 314 334 1708



BANCO MONEX, S.A. I.B.M. MONEX GRUPO FINANCIERO

📍 Blvd. Miguel De La Madrid Hurtado No.268, Edif. Corporativo 2d, Tapeixtles, Manzanillo, Col.
✉ hcanto@monex.com.mx
☎ 314 331 0196
314 334 0055



CAJA POPULAR MANZANILLO, S.C DE A.P. DE R.C. DE C.V.

📍 Av. México No. 386 Col. Centro, Manzanillo, Col.
talento.humano@cajapopularmanzanillo.com.mx
☎ 314 332 1084

HOTELERÍA Y TURISMO



CONDOMINIO CLUB ROCA DEL MAR, A.C.

📍 Av. Lázaro Cárdenas No.15, Manzanillo, Col.
✉ rocadmar@prodigy.net.mx
☎ 314 333 2950



EL CORAZON DE MANZANILLO

📍 El Naranjo, Manzanillo, Col.
✉ elcorazongolfclub@gmail.com
☎ 314 133 7940



HECTOURS

📍 Blvd. Miguel de la Madrid No.925, Playa Azul, Manzanillo, Col.
director@hectours.com
ventas@hectours.com
www.hectours.com
☎ 314 357 1410
314 333 1707



HOLIDAY INN EXPRESS MANZANILLO

📍 Blvd. Miguel De La Madrid No.424, Zona Industrial Tapeixtles, Manzanillo, Col.
reserva@grupoxama.com
www.hiexpress.com-manzanillo
☎ 314 331 2330



HOTEL ISLA NAVIDAD

📍 Circuito De Los Marineros S/N, Fraccionamiento Isla Navidad, Manzanillo Col.
reservaciones@islaresort.com.mx
www.islanavidad.com.mx
☎ 314 331 0500
01 800 849 2373



HOTEL LAS HADAS RESORTS, S.A. DE C.V.

📍 Av. Los Riscos Y Vista Hermosa S/N, Fracc. Península de Santiago, Manzanillo, Col.
✉ lashadas@brisas.com.mx
☎ 314 331 0101



LA PERGOLA

📍 Blvd. Miguel De La Madrid No.1309, Salagua, Manzanillo, Col.
✉ reservaciones@lapergola.com.mx
☎ 314 333 2265



PECADO SALUDABLE

📍 Av. Lázaro Cárdenas, No. 1713, Paseo de las Brisas, Manzanillo, Col.
✉ amparo.fitness.71@gmail.com
☎ 314 102 7217



RESTAURANTE EL BIGOTES

📍 Blvd. Miguel de la Madrid No. 3157, Playa Azul, Manzanillo, Col.
✉ elbigote1@hotmail.com
☎ 314 334 0831



RESTAURANTE LA HUERTA

📍 Blvd. Miguel De La Madrid No.873, Playa Azul, Manzanillo, Col.
✉ ansadi.tesoreria@gmail.com
☎ 314 333 2079
314 334 0648

DIRECTORIO DE SOCIOS

COPARMEX MANZANILLO 2021



COPARMEX®
MANZANILLO



CORPORATIVO MARBELLA

📍 Blvd. Miguel De La Madrid No.1077, Esquina Calle Marbella No.7, Playa Azul, Manzanillo, Col.
✉️ reservaciones@hotelmabella.com.mx
☎️ 314 333 1103



SUNSET LOUNGE MANZANILLO

📍 Blvd. Miguel de la Madrid No.316, Manzanillo, Col.
✉️ director@tintorelia.com
www.sunsetmzo.com
☎️ 314 333 6874



TLALOC TOURS

📍 Blvd. Miguel De La Madrid Km 14, Santiago, Manzanillo, Col.
✉️ tlaloc01@prodigy.net.mx
☎️ 314 334 1180



WING'S ARMY MANZANILLO

📍 Blvd. Miguel De La Madrid Hurtado No.1046 Int. A, Manzanillo, Col.
✉️ wingsmzo@hotmail.com
☎️ 314 334 3043

INFRAESTRUCTURA EN SERVICIOS TECNOLÓGICOS



CORPORATIVO SITPE Y ASOCIADOS S.A. DE C.V.

📍 Sirio No.240 l.19, Salagua, Manzanillo, Col.
✉️ juan.meza@sitpe.com.mx
www.sitpe.com.mx
☎️ 314 138 3359



TECNOLOGÍA MEXICANA

📍 Calle Gavilán, No.134, Paraíso Salagua, Manzanillo, Col.
✉️ ventas@tecme.mx
☎️ 331 698 7660

INMOBILIARIA



AM GESTIÓN DE ESPACIOS

📍 Panamá 7, Nuevo Miramar, Manzanillo, Col.
✉️ info@amespacios.mx
☎️ 314 333 9000
314 333 1986



BELONA RESIDENCIAL

📍 Lázaro Cárdenas No.42, Fracc. Marimar 1, Salagua, Manzanillo, Col.
✉️ francisco.monroy_4@hotmail.com
☎️ 314 145 4046
314 128 0669



CENTURY 21 GOLDEN PROPIERTES SA DE CV

📍 Blvd. Miguel De La Madrid No.1337 Int. A8, Salagua, Manzanillo Col.
✉️ direccion@c21goldenpropiertes.com
☎️ 314 333 0277
314 358 0389



REMAX PERLA PACÍFICO

📍 Blvd. Miguel De La Madrid No.14485, Santiago, Manzanillo, Col.
✉️ remaxmanzanillo@gmail.com
☎️ 314 334 0424

LOGÍSTICO



ALTA STOCKMAN

📍 Blvd. Miguel De La Madrid No.308 Int 1, Tapeixtles, Manzanillo, Col.
✉️ www.altastockman.com
☎️ 314 331 11 40



CCI MANZANILLO

✉️ info@controlcargo.com
www.controlcargo.com



CIMA LOGISTIC

📍 Carretera Manzanillo-Minatitlán Km 4.5, Manzanillo, Col.
✉️ comercializacion@cimalogistic.com
☎️ 314 336 7244



CONSULTORIA Y LOGISTICA EN COMERCIO EXTERIOR S.C.

📍 Av. Gobernador No.100, Valle De Las Garzas, Manzanillo, Col.
✉️ proveedores@consultexsc.com.mx
☎️ 314 333 3845



EXCELENCIA EN LOGISTICA ADUANAL S.C.

📍 Carretera Manzanillo-Minatitlán No.1003, Tapeixtles, Manzanillo, Col.
✉️ comercializacion@ela.com.mx
☎️ 314 331 2430



GRUPO EMPRESARIAL CUADRANTE I

📍 Blvd. Miguel De La Madrid No. 426 Int. 26 A, Tapeixtles, Manzanillo, Col.
✉️ arturo@alianza.com.mx
☎️ 314 331 0404
314 336 4500



GRUPO GALVAN

📍 Av. Dos Oriente No.13, Parque Industrial Fondepport, Manzanillo, Col.
✉️ www.galvan.com
☎️ 314 332 2565



IMPALA TERMINALS MÉXICO S.A. DE C.V.

📍 Carretera Manzanillo-Minatitlán Km 1.5, Tapeixtles, Manzanillo, Col.
✉️ vianney.arriola@impalaterminals.com
☎️ 314 331 5509
314 331 5500



LOGÍSTICA CORPORATIVA EN COMERCIO EXTERIOR CS.

✉️ www.logisticorp.com.mx
☎️ 314 332 5119
314 332 4544



LOGISTICA Y MANIOBRAS MELPAG, S.A DE C.V.

📍 Km 1 Carretera Manzanillo Minatitlan No.50, Tapeixtles, Manzanillo, Col.
☎️ 314 331 0404



LOGÍSTICA WOODWARD

📍 Av. Agentes Aduanales, No. 30 y 31, Col. Aeropuerto Internacional Miguel Hidalgo, Tlajomulco de Zúñiga, Jalisco.
✉️ edgar@woodward.mx
☎️ 33 3793 8888



MANIOBRAS ESTRATEGICAS DEL PACIFICO

📍 Acámbaro No.444, Tapeixtles, Manzanillo, Col.
✉️ capitalhumano@mepacsa.com
☎️ 314 336 7289
314 336 6218



MCT

📍 Carretera Manzanillo-Minatitlán Km 2, Tapeixtles, Manzanillo, Col.
✉️ g_suarez@amctscv.com
☎️ 314 336 5224



OPERADORA DE ENLACES LOGISTICOS S.A. DE C.V.

📍 Dolores Hidalgo No.25, Colonia 16 De Septiembre, Manzanillo, Col.
✉️ comercial@mxhotel.com
☎️ 314 332 0146



OPERADORA INTERNACIONAL COLIMENSE S. R.L. DE C.V.

📍 Enrique González Martínez No.3071 Int. 5, Manzanillo, Col.
✉️ ourdiales@opinco.com.mx
☎️ 314 146 2495
314 114 1022



R&C MULTIMODAL

📍 Av. De Las Primaveras No.18, Valle De Las Garzas, Manzanillo, Col.
✉️ comercializacion@rcmultimodal.com
☎️ 314 114 1735



SOLUCIONES Y PUNTO S.A DE C.V.

📍 Av. La Audiencia No. 40 Int. 48B, Península De Santiago, Manzanillo, Col.
✉️ www.silca.com.mx
☎️ 314 333 6342

DIRECTORIO DE SOCIOS COPARMEX MANZANILLO 2021



TES OPERADOR LOGISTICO INTEGRAL

📍 Blvd. Miguel De La Madrid No. 618, Valle De Las Garzas, Manzanillo, Col.
✉ pompeyo.tovar@teds.com.mx
☎ 314 336 7173
☎ 333 808 5451



WORLD SERVICE LOGISTIC SC.

📍 Blvd. Miguel De La Madrid No.1303, Brisas Del Mar, Manzanillo, Col.
✉ www.aduanas.com.mx
☎ 314 332 6698
☎ 314 332 6699

MANIOBRISTA



GRUPO ESSCALO

📍 Francisco I. Madero, No.60, Altos 3, Centro, Manzanillo, Col.
✉ ricardo.bayardo@grupoesscalo.com.mx
☎ 314 332 1110

MEDIOS DE COMUNICACIÓN



MANZANILLO.TV

📍 Prolongación 28 De Agosto No.57ª, Col. Deportiva, Manzanillo, Col.
✉ carmenmaldonadoeudave@gmail.com
☎ 314 335 3926

MINERO



PEÑA COLORADA

📍 Av. Del Trabajo No.1000, Tapeixtles, Manzanillo Col.
✉ raraya@pcolorada.com
✉ www.pcolorada.com
☎ 314 331 0619
☎ 314 331 0660

NAVIERO



ACAPULCO SHIPPING AGENCIES S.A. DE C.V.

📍 Calle 5 De Diciembre No. 1 Ext. B, Manzanillo, Col.
✉ acapulcoagencies@acapulcoagencies.com
☎ 314 332 1847
☎ 314 332 3693

PESCA



GRUPO MAR

📍 Don Antonio Suarez Gutiérrez No.5, Parque Industrial Fondepport, Manzanillo, Col.
✉ www.grupomar.com
☎ 314 331 1420

PUBLICIDAD



NOVA PRODUCCIONES

📍 Isla Guadalupe No.120, Manzanillo, Col.
✉ contacto@novaproductions.com.mx
www.novaproductions.com.mx
☎ 314 165 1521



PUBLICCENTER

📍 Av. Morelos, No.219, Centro, Manzanillo, Col.
✉ publiccenter01@hotmail.com
☎ 314 333 7990

SAUD



HOSPITAL ECHAURI

📍 Blvd. Miguel De La Madrid No.1215, Salagua, Manzanillo, Col.
✉ administración@hospitalechauri.com
☎ 314 334 1666
☎ 314 334 0444



LABORATORIO CLINICO DEL PUERTO SC

📍 Blvd. Miguel De La Madrid No.1215, Salagua, Manzanillo, Col.
✉ laboratorio.clinicodelpuerto@gmail.com
☎ 314 333 0861



OFTALMOLÓGICO SAN ANTONIO

📍 Av. Elias Zamora Verduzco No.2114-A Loc. 9, Manzanillo, Col.
✉ dr_ulaje@hotmail.com
☎ optica_san_antonio@hotmail.com
☎ 314 138 1393



PRO INSUMOS DE SALUD COLIMA

📍 Calle Coral, No. 9B, Salagua, Manzanillo, Col.
✉ ernestinamg@gmail.com
☎ 314 120 2214

SANITIZACIÓN Y LIMPIEZA



AOZ SOLUTIONS

📍 Calle acuario #11, Fracc. Puerta del Sol, Salagua, Manzanillo, Col.
✉ asz.uag@outlook.com
☎ 314 146 0664



BIORECIC

📍 Av. Del Trabajo, No. 233, Zona Industrial Tapeixtles, Manzanillo, Col.
✉ biorecic01@gmail.com
☎ 33 1699 4299



SOLUCIONES DE SANITIZACIÓN Y LIMPIEZA

📍 Av. Las Palmas, No. 113, Valle Paraíso, Manzanillo, Col.
✉ soluciones.sanitizacion@gmail.com
☎ 314 120 0835

SEGURIDAD PRIVADA



ASESORIA EN LOGISTICA Y SEGURIDAD DUL

📍 Av. Elias Zamora Verduzco, No. 445, L13, Barrio 4, Valle de las Garzas, Manzanillo, Col.
✉ administracion@logisticadul.com
☎ 314 114 1020



GRUPO CENTAUROS SEGURIDAD PRIVADA

📍 Lázaro Cárdenas, No. 24, Colonia Tapeixtles, Manzanillo, Col.
✉ claudiab@grupocentauros.com
☎ 314 336 4646
☎ 314 336 4647

SEGUROS



ESQUIVEL ASESORES EN SEGUROS

📍 Obras Marítimas No.104, Los Pinos, Manzanillo, Col.
✉ administracion@segurosesquivel.com.mx
☎ 314 114 0346
☎ 314 336 5660



GRUPO NUÑO, ASESORES EN RIESGOS

📍 Mexicaltzingo, No. 2379, Arco Sur, Guadalajara, Jal.
✉ gruponunomzn@gruponuno.com
☎ 314 114 1868



SAC SEGUROS

📍 Av. La Joya No.105, La Joya 1, Manzanillo, Col.
✉ info@sacseguros.com.mx
☎ 314 114 1622



TARA AGENCIA INTEGRAL DE SEGUROS

📍 Av. Pablo Silva Garcia No.121, Burocratas, Manzanillo, Col.
✉ atencionalcliente.alarife@gmail.com
☎ 312 312 1310

SERVICIOS DE GEOLOCALIZACIÓN



ATLANTIDA

📍 Av. Del Trabajo S/N, int. 4, Tapeixtles, Manzanillo, Col.
✉ cmora@atlantida.mx
☎ 314 335 3786



GEOTRUCKS INC S.A. DE C.V.

📍 Carretera Manzanillo-Minatitlán No.114, Manzanillo, Col.
✉ ventas@geotrucks.com
www.geotrucks.com
☎ 314 106 2316

SERVICIOS FUNERALES



CIELO ETERNO

📍 Blvd. Camino Real, No. 140, Fovissste, Manzanillo, Col.
✉ yesenia.corporativofg@gmail.com
☎ 312 313 1030

DIRECTORIO DE SOCIOS COPARMEX MANZANILLO 2021



SISTEMAS Y SOFTWARE



CONSULTORÍA EN INFORMÁTICA ALSA SA DE CV

Av. Manuel J. Clouthier No.182 B,
El Ángel, Villa de Álvarez, Col.
www.alsainformatica.com.mx
312 311 2325
312 315 3220
312 311 2711



CODESY CONSULTORES

Gaviotas No.14, Gaviotas,
Manzanillo, Col.
ventas@codesy.com
314 334 2733



INTESYS S.A. DE C.V.

Torre Puerto Int. L14-2 Blvd.
Miguel De La Madrid No.426,
Tapeixtles, Manzanillo, Col.
vgradilla@intesys.com.mx
315 355 3085
315 355 3086



SISTEMAS INTEGRALES EN INTERNET Y COMPUTO DE MEXICO S.C

Andador Bugambillas S/N,
Manzana 4 Lote 14, Valle
De Las Garzas, Manzanillo Col.
alex.peralta@
serviciosintegrales.com.mx
314 138 4257

TÉCNICO



ROMAN WEB CONSULTING

Plaza Santa Fe, Av. Lázaro
Cárdenas No.1526 Local 7,
Morelos, Manzanillo, Col.
comercializacion@
romanconsulting.mx
314 334 3535

TELECOMUNICACIONES



GMAQ GROUP

Av. Paseo de las Gaviotas
420, int. 25, Nuevo Salagua,
Manzanillo, Col.
proyectos.gmaq@gmail.com
229 446 4839

TERMINAL PORTUARIA



CONTECON MANZANILLO S.A. DE C.V.

Bld. Miguel De La Madrid
Hurtado No.1519 Int. L-A,
Infonavit, Manzanillo, Col.
cmsa.comercial@contecon.mx
314 138 2009



OCUPA, S.A DE C.V.

Av. Central L1 Me, Fondepport,
Manzanillo, Col.
direccion@grupooocupa.com
314 331 2600



INTEGRADORA ADUANAL Y DE SERVICIOS WOODWARD S.C.

Av. Teniente Azueta No.25-1,
Burócratas, Manzanillo, Col.
mcosio@woodward.com.mx
314 331 1243



SSA MÉXICO

Bld. Miguel De La Madrid
No.855, Manzanillo, Col.
ssamatencion.clientes@ssamexico.com
314 331 1000



TAP LA JUNTA S.A. DE C.V.

Bld. Miguel De La Madrid
No.426 Int. 56C Trmo,
Tapeixtles, Manzanillo, Col.
lguzman@tapterminal.com
314 331 2570



TERMINAL INTERNACIONAL DE MANZANILLO S.A. DE C.V.

Av. Teniente Azueta N.29 Edificio
2, Burócrata, Manzanillo, Col.
www.hutchisonportstimsa.com
mac@timsamx.com
314 331 2700
314 331 2705



TERMINALES MEXICANAS DE CARGA Y ALMACENAJE, S.A. DE C.V.(TMC)

Bld. Miguel de la Madrid
Km 4.5, Manzanillo, Col.
contacto@tmca.com.mx
314 331 2470

TRANSPORTE



AEROPUERTO DE MANZANILLO S.A. DE C.V

Carretera Manzanillo, Barra De
Navidad Km 42, Col. Playa De
Oro, Manzanillo, Col.
vigarcia@aeropuertosgap.com.mx
jcruz@aeropuertosgap.com.mx
314 333 2525



ALCARAZ TRANSPORTE DE MANZANILLO

Carretera Manzanillo-Minatitlán
km 2.3, No. 2137, int. A-1,
Manzanillo, Col.
administracion@
alcaraztransporte.com
314 141 1479



GRUBA, SERVICIO DE GRUAS Y ASISTENCIA VIAL

Esmeralda No.27 Int. 1.
Colonia Ejido El Colomo,
Manzanillo, Col.
www.gruba.mx
314 337 6016



IPOINT

Carretera Federal Manzanillo-
Minatitlán S/N, Tapeixtles,
Manzanillo, Col.
auxiliar@iport.mx
314 138 2342



KOSTEN LOGISTICS

Priv. Azul N.20-4 Península
De Santiago, Manzanillo, Col.
marianareyes@kosten.com.mx
833 246 0669



LOGÍSTICA TRAE

Av. Parotas, No. 119, Barrio
1, Valle de las Garzas,
Manzanillo, Col.
calidad@logisticatrae.com
314 688 2866



MGA TRANSPORT

Bld. Miguel de la Madrid
Hurtado, No. 502, int. 13B,
Fondepport, Manzanillo, Col.
emgatransport@gmail.com
314 114 1806



MOREGAR EXPRESS SA DE CV

Miguel Torres Cárdenas No.14
Col. Del Pacífico, Manzanillo, Col.
314 336 5632



MULTIMODAL DISTRIBUTION SPECIAL FREIGHTH

Av. Paseo de las Gaviotas No.295,
Salagua, Manzanillo, Col.
octavio.machetto@logisticamultimodal.com
314 103 6591



SANIDAD CARGA Y OPERACIONES S.A. DE C.V.

La Barca No.11 M7 I-46, Tapeixtles,
Manzanillo, Col.
rhscoai@hotmail.com
314 333 4886
314 331 1173



TRANSPORTE GUSA

Bld. Miguel de la Madrid No.0,
Colonia Océano, Manzanillo, Col.
314 333 9189



TRANSPORTES JOSE GUAJARDO S.A. DE C.V.

Obras Marítimas S/N, Tapeixtles
Manzanillo, Col.
www.tlgsa.com.mx
818 259 3950



TRANSPORTES WILMAG

Calle Algodón, No. 63, Colonia
Industrial Tapeixtles, Manzanillo, Col.
wylmag_transportes@hotmail.com
314 174 5721



VAFALOGÍSTICA Y TRANSPORTACIÓN

Bld. Miguel de la Madrid,
No.618, Int.5, Valle de las Garzas,
Manzanillo, Col.
www.vafalogistica.com
314 333 4780

RICOH

imagine. change.



- Multifuncionales
- Impresoras de Red
- Escaner de Red
- Color
- Proyector
- Soluciones en Gestión Documental



Transformando
tu negocio
con Ricoh

32
AÑOS

GRACIAS A USTED

Venta
y
Renta

www.copisistemas.com.mx

Manzanillo

Blvd. Miguel de la Madrid 384-PB
Col. Tapeixtles. Manzanillo, Col.
Tel. (314) 332.45.40
jpacheco@copisistemas.com.mx

Lázaro Cárdenas

Melchor Ocampo No.488 Int.1
Col. Las Torres. Lázaro Cárdenas, Mich
Tel (753) 537.23.87
ljromero@copisistemas.com.mx

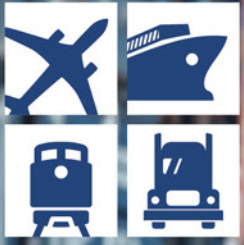


Colima

Venustiano Carranza No.500
esq. Av. de los Maestros
col. Centro. Colima, Col.
Tel. (312) 312.31.90
mreyes@copisistemas.com.mx

Uruapan

Av. Juárez No. 75-A
Col. Morelos. Uruapan, Mich.
Tel. (452) 519.22.75
creyes@copisistemas.com.mx



R&C
Multimodal



SOLUCIONES LOGÍSTICAS

A NECESIDADES ESPECÍFICAS

www.rcmultimodal.com